



PRZYRZĄDY PRZENOŚNE DO TESTÓW I POMIARÓW

O GRUPIE CHAUVIN ARNOUX

Założona w 1893 roku, w Paryżu we Francji, firma **CHAUVIN ARNOUX** rozwijała poprzez wieki swoje doświadczenie w projektowaniu, produkcji i sprzedaży przyrządów pomiarowych dla profesjonalistów.

Od przyrządów przenośnych, poprzez stacjonarne wyposażenie elektryczne, sprawność energetyczną, nadzór procesu termicznego, po metrologię przemysłową, oferta firmy **CHAUVIN ARNOUX** jest dostosowana do każdego zagadnienia, z którymi stykają się klienci ze wszystkich sektorów (rzemieślniczego, przemysłowego, administracyjnego itd.).

« **CHAUVIN ARNOUX to jeden z większych aktorów rynku urządzeń pomiarowych we Francji i na świecie.** »

Twój partner w dziedzinie:

- *sprawności energetycznej*
- *kontroli wymaganych przepisami*
- *pomiarów środowiskowych*
- *nadzoru i wymiarowania instalacji.*

- 10 filii na świecie
- 1000 pracowników
- 8 ośrodków produkcyjnych
- 6 ośrodków badawczych na świecie
- 11% obrotów inwestowanych w badania i rozwój
- 100 milionów euro obrotów



6 spółek specjalizujących się w branży pomiarowej w ramach Grupy



Przenośne urządzenia do pomiarów elektrycznych i wielkości fizycznych



Rozwiązania z obszaru liczników i przekaźników automatów do środowisk krytycznych



Czujniki i rozwiązania regulacyjne dla procesów przemysłowych



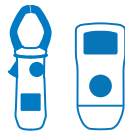
Metrologia i kontrole wymagane przepisami. Usługi pomiarowe (hałas, powietrze, woda)



Czujniki optyczne do kontroli jakości w laboratoriach i procesach online



Pomiary jakości produktów rolnospożywczych za pomocą procedury fluorescencyjnej i podczerwieni



MIERNIKI UNIWERSALNE

- Uniwersalne mierniki cęgowy. 4
- Mierniki uniwersalne. 6



TESTERY

- Tester napięcia LED 10
- Testery cyfrowe 10



POMIARY FIZYCZNE

- Termometry kontaktowe
- Termo-higrometry. 12
- Pomiar CO₂ / Temperatury / Wilgotności 12
- Luksomierze 13
- Termo-anemometry 13



ELEKTROCHEMIA

- Testery pH i temperatury 14
- Konduktometr. 14
- Przenośny miernik pH 15



TERMOGRAFIA

- Kamery termiczne DiaCAM2 16



KONTROLA I BEZPIECZEŃSTWO ELEKTRYCZNE

- Cyfrowe testery izolacji. 18/22-25
- Testery instalacji elektrycznych 18/20
- Kontrolery uziemienia 2P i 3P 19
- Kontrolery uziemienia 3P i 4P i rezystywności. 26
- Kontrolery uziemienia i rezystywności. 26
- Zestaw uziemienie i rezystywność. 26
- Kontrolery uziemienia i rezystywności z adaptorem do pomiaru uziemienia na słupie. 27
- Cęgowy miernik uziemienia 28
- Detektor kabli i przewodów metalowych 29
- Mikroomomierze. 30
- Miernik ilorazowy 31



MOC, ENERGIA, ZAKŁÓCENIA

- Analizatory sieci i energii trójfazowe 32
- Rejestratory mocy i energii. 34



OSCYSKOPY

- Oscyloskopy przenośne. 36



POMIARY PRĄDU

- Pomiar prądu AC i AC/DC 38
- Pomiar na oscyloskopie 39
- Amperomierze z czujnikami elastycznymi 40
- Czujniki prądowe elastyczne 41



OPROGRAMOWANIE DO EKSPLOATACJI DANYCH

- Oprogramowanie DataView 42



AKCESORIA

- Przewody pomiarowe, akcesoria zabezpieczające i do transportu. 42

Zapoznaj się z naszymi wiadomościami i dokumentacją na stronie Strona internetowa:

WWW.CHAUVIN-ARNOUX.COM



MIERNIKI UNIWERSALNE

Cyfrowe cęgowe mierniki uniwersalne

1000 V
CAT IV

IP
54

True
InRush



**3 serie mierników cęgowych dla 3 zakresów pomiaru:
poznaj naszą gamę i wybierz swój miernik cęgowy!**

F200
600 A_{AC} / 900 A_{DC}
Zacisk Ø 34 mm

F400
1 000 A_{AC} / 1 500 A_{DC}
Zacisk Ø 48 mm

F600
2 000 A_{AC} / 3 000 A_{DC}
Zacisk Ø 60 mm

Napięcie do 1000 V + rezystancja, sygnalizacja dźwiękowa ciągłości + TrueInRush****

F201 / F401

Zastosowania „Prąd zmienny”

Podstawowe narzędzie do instalacji i wyposażenia zasilanego z sieci

F203 / F403 / F603

Zastosowania „Prąd zmienny lub stały”

Natężenie DC
Temperatura
Funkcja zasilacza
ΔREL

F205 / F405 / F605

Zastosowania „mieszane AC+DC” + kontrola i obsługa techniczna

Moc
THD
ΔREL
Min./Maks./Peak
Kolejność faz

F407 / F607

Zastosowania „mieszane AC+DC” + analiza i ekspertyzy

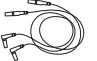




Moc
Harmoniczne
Tętnienia
Zapis
Oprogramowanie PC

TrueInRush****
Innowacja CHAUVIN-ARNOUX

Dzięki funkcji TrueInRush, miernik cęgowy automatycznie określa rodzaj sygnału i poziom prądu w instalacji, dostosowuje algorytm i pomiar, aby wychwycić nadchodzące przetężenie.

	F201	F203	F205	F401	F403	F405	F407	F603	F605	F607	
Nr katalogowy	P01120921	P01120923	P01120925	P01120941	P01120943	P01120945	P01120947	P01120963	P01120965	P01120967	
Charakterystyka											
Zacisk	Ø 34 mm			Ø 48 mm			Ø 60 mm				
Wyświetlanie	LCD	LCD z podświetleniem		LCD z podświetleniem			LCD z podświetleniem				
Rozdzielczość	6 000 punktów			10 000 punktów			10 000 punktów				
Liczba wyświetlanych wartości				1		3		1		3	
Typ rejestracji	TRMS [AC]	TRMS [AC]/DC	TRMS [AC, AC+DC]/DC	TRMS [AC]	TRMS [AC]/DC	TRMS [AC, AC+DC]/DC		TRMS [AC]/DC	TRMS [AC, AC+DC]/DC		
Kalibracja automatyczna (Autorange)	Tak			Tak			Tak				
Automatyczne wykrywanie napięcia AC/DC	Tak			Tak			Tak				
Aac	0,15 do 600 A (900 A szczytowo)			1 000 A			2 000 A (3 000 A szczytowo)				
Adc	0,15 do 900 A szczytowo			1 500 A szczytowo			3 000 A				
AAC+DC	0,15 do 600 A (900 A szczytowo)			1 000 A (1 500 A szczytowo)			2 000 A (3 000 A szczytowo)				
Najlepsza dokładność	1%L +3 pkt			1%L +3 pkt			1%L +3 pkt				
Vac	0,15 do 1000 V (1400 V szczytowo)			1 000 V			1 000 V				
Vdc	0,15 do 1400 V			1 400 V			1 400 V				
VAC+DC	0,15 do 1000 V (1400 V szczytowo)			1 000 A (1 400 A szczytowo)			1 000 A (1 400 A szczytowo)				
Większa dokładność	1%L +3 pkt			1%L +3 pkt			1%L +3 pkt				
Częstotliwość V/I				Tak / -			Tak / Tak				
Rezystancja	60 kΩ			100 kΩ			100 kΩ				
Sygnalizacja dźwiękowa ciągłości	Regulowana między 1 Ω do 599 Ω			Regulowana między 1 Ω do 999 Ω			Regulowana między 1 Ω do 999 Ω				
Test diody (złącze półprzewodnikowe)	Tak			Tak			Tak				
Adapter	Tak			Tak			Tak				
Moc jednofazowa i łączna trójfazowa	Tak			Tak			Tak				
temperatura (typ K)	°C: -60,0 do +1000,0°C / °F: -76,0 do +1832 °F			°C: -60,0 do +1000,0°C / °F: -76,0 do +1832 °F			°C: -60,0 do 1000,0°C / °F: -76,0 do +1832 °F				
czynna (W) bierna (VAR) pozorna (VA)	Tak Tak Tak			Tak Tak Tak			Tak Tak Tak				
FP / DPF	Tak / Nie			Tak / -			Tak / Tak		Tak / -		Tak / Tak
Analiza harmonicznych THD _v / THD _i	Tak / Tak			Tak / Tak			Tak / Tak				
Analiza częstotliwościowa	Nie			Nie			do 25-tej				do 25-tej
Kolejność faz (metoda 2-przewodowa)	Tak			Tak			Tak				
Funkcje											
Pomiar przetężenia	Tak			Tak			Tak				
Uruchomienie silnika (Inrush)	Tak			Tak			Tak				
Zmiana obciążenia (TrueInrush)	Tak			Tak			Tak				
Hold	Tak			Tak			Tak				
Min / Maks	Tak			Tak			Tak				
Peak+ / Peak-	Tak			Tak			Tak				
"Względne DX / Różnicowe DX/X(%)"	Tak Tak			Tak Tak			Tak Tak		Tak Tak		Tak
Automatyczne wyłączenie				Tak			Tak				
Zapis danych							Tak				Tak
Interfejs komunikacyjny							Bluetooth				Bluetooth
Bezpieczeństwo elektryczne zgodnie z IEC 61010	600 V CAT IV			1 000 V CAT IV - 1 000 V CAT III			1 000 V CAT IV - 1 000 V CAT III				
Zasilanie	1 x 9 V LF22			4 x 1,5 V AA			4 x 1,5 V AA				
Wymiary i masa	78 x 222 x 42 mm / 340 g			92 x 272 x 41 mm / 600 g			111 x 296 x 41 mm / 640 g				
Gwarancja				3 lata							

Zakres dostawy

	F201 / F203	F401 / F403 / F601 / F603	F205 / F405 / F605	F407 / F607
 1 zestaw przewodów PVC (czarny/czerwony) z wbudowaną końcówką pomiarową - końcówka typu banan męska Ø4 mm izolowana kątowna	x1			
 1 zestaw przewodów PVC (czarny/czerwony) końcówka typu banan męska Ø4 mm izolowana kątowna - końcówka typu banan męska Ø4 mm izolowana prosta		x1	x1	x1
 2 końcówki pomiarowe (czerwona/czarna) końcówka żeńska Ø4 mm izolowana		x1	x1	x1
 1 zacisk krokodylkowy czarny z zabezpieczeniem			x1	x2
 1 termopara przewodowa ze złączami typu banan Ø4 mm izolowanymi z rozstawem 19	x1	x1		
 1 bateria 9 V 6LR61 4 baterie 1,5 V LR03 do mierników cęgowych F400/600	x1	x1	x1	x1
 Torba MultiFix 120x245x60 mm mierniki cęgowe F200 120x320x60 mm mierniki cęgowe F400/600	x1	x1	x1	x1



Cyfrowe mierniki uniwersalne TRMS AC/DC, AC/DC/ AC+ DC

Modele B-ASYC MTX 203 i MTX 204, proste w obsłudze, dostępne dla wszystkich użytkowników, również niedoświadczonych, zapewniają wysoki poziom wydajności.

**600 V
CAT III** **IP
54**



Dostępne wkrótce

	MTX 203	MTX 204
Nr katalogowy	MTX203-Z	MTX204-Z
Wyświetlacz	6000 pkt.	6000 pkt.
Rejestracja	TRMS AC/DC	TRMS AC/DC /AC+DC
Rytm pomiaru	2 pomiary/sekundę	
Kalibracja automatyczna (Autorange)/wyłączenie		Tak/Tak
V_{DC}	Zakresy Dokładność standardowa Rozdzielczość	6 V/60 V/600 V 0,2% +2 pkt. 0,01 V do 1 V
V_{AC}	Zakresy Rozdzielczość Pasma przepustowe	6 V/60 V/600 V/750 V 0,001 V do 1 V 1 kHz
V_{Low AC} (mała impedancja + filtr dolnoprzepustowy)	Zakresy Rozdzielczość	6 V/60 V/600 V/750 V 0,001 V do 1 V
V_{AC + DC}	Zakresy Rozdzielczość	1% +4 pkt.
A_{DC}	Zakresy Rozdzielczość	600 µA/6 mA/60 mA/600 mA/6 A/10 A 0,1 µA do 0,01 A
A_{AC}	Zakresy Rozdzielczość	600 µA/6 mA/60 mA/600 mA/6 A/10 A 0,1 µA do 0,01 A
A_{AC + DC}	Zakresy Rozdzielczość	600 µA/60 mA/6 A 0,1 µA
Rezystancja	Zakresy Rozdzielczość	600/6 k/60 k/600 k/6 M/60 MΩ 0,1 Ω do 0,01 MΩ
Sygnalizacja dźwiękowa ciągłości	Tak	600 Ω
Częstotliwość i współczynnik cykliczny		od 2 Hz do 1 kHz
Test diod		Tak
Hz	Zakresy Rozdzielczość	Nie od 2 Hz do 1 kHz 0,001 Hz
Pojemność	Zakresy Rozdzielczość	1 nF/10 nF/100 nF/10 µF/100 µF/1 mF/10 mF/100 mF 0,001 nF do 10 µF
T°	Zakresy Rozdzielczość	-55°C do +1200°C 0,1°C
Hold		Tak
Min/Max (100 ms)	Nie	Tak
Pomiar różnicowy (DX)/Względny (DX/X%)	Nie	Tak
Wyłączenie automatyczne		Tak (wyłączenie)
Zasilanie		2 x 1,5 VAA
Wymiary/Masa		170x80x50 mm/320 g

Przydatna funkcja:

wyświetlacz z podświetleniem i latarką



Praktyczny: magnetyczna okładzina ochronna ze schowkiem na przewody i podporką umożliwiającą ustawienie w 3 pozycjach



Zakres dostawy

MTX 203: 1 okładzina chroniąca przed uderzeniami, 2 przewody 1,5 m z końcówką prostą/końcówką pomiarową,

MTX 204: 1 okładzina chroniąca przed uderzeniami, 2 przewody 1,5 m z końcówką prostą/końcówką pomiarową, 1 instrukcja obsługi papierowa, 2 baterie 1,5 V AA.

Akcesoria

Akcesoria MULTIFIX	P01102100Z
Czujnik napięcia SHT40KV	P01102097
Adapter +czujnik temperatury TK (MTX 203)	P01102107Z
Miernik cęgowy CMS	HX0064
Zestaw 2 końcówek pomiarowych magnetycznych	P01103058Z
Bezpiecznik F1000V 10 A, 10x38 mm (x5)	P01297096
F1000V 0,63 A, 6,3x32 mm (x5)	P01297098

Cyfrowe mierniki uniwersalne

IP
67



	MTX 3290	MTX 3291 *
Nr katalogowy	MTX3290	MTX3291
Napięcia DC, AC i AC+DC (zakres)	60 mV do 600 V	60 mV do 1000 V
Dokładność DC	0,3%	0,05%
Pasma przepustowe AC, AC+DC	20 kHz	100 kHz
Prąd DC, AC, AC+DC (zakres)	600 µA do 10 A / 20 A (30 s maks.)*	
Dokładność DC	1,2%	0,08%
Częstotliwość (zakres)	60 Hz do 600 kHz	
Rezystancja (zakres)	600 Ω do 60 MΩ	
Sygnalizacja dźwiękowa ciągłości	600 Ω SYGNAŁ < 30 Ω ±5 Ω < 5 V	
Test diod	3 V rozdzielczość 1 mV	
Pojemność (zakres)	6 nF do 60 mF	
Temperatura PT100/1000	200°C do 800°C	
Temperatura TK/TJ		
Inne funkcje		
Monitorowanie	MAX/MIN/AVG z danymi czasowymi lub PEAK ±, dla każdej pozycji podstawowej	
REL	Wartość względna REL + na wyświetlaczu dodatkowym zmierzona wartość referencyjna*	
Filtr MLI	Filtr dolnoprzepustowy 300 Hz, 4. rzędu do pomiaru na falowniku silnika asynchronicznego	
Funkcja zacisku wyjścia V - z odczytem bezpośrednim	Integracja współczynnika 1/1, 1/10, 1/1, 1000/100 mV/A	
Funkcje lub pomiary dodatkowe	dBm i moc oporu VA, współczynnik cykliczny +/- i szerokość impulsu*	
SPEC		
GRAPH		
Zero na środku	Wskaźnik nastawny lub automatyczny* w VDC i I DC	
Pamięć pomiarów		
Podstawowe dane techniczne		
Typ wyświetlacza	LCD z podświetleniem*, wysokość cyfr 14 mm, podwójny wyświetlacz 60 000 punktów* lub 6000 punktów	
Interfejsy PC	Złącze optyczne USB i oprogramowanie SX-DMM	
Zasilanie	4 baterie AA lub akumulatory Ni-Mh	
Bezpieczeństwo	Bezpieczeństwo zgodnie z IEC61010-1 1000 V KAT III/ 600 V KAT IV* lub 600 V KAT III/300 V KAT IV – Bezpieczeństwo zgodnie z IEC 61010-2-033	
Środowisko	Przechowywanie -20°C do +70°C – Użytkowanie od 10°C do +55°C	
Charakterystyka mechaniczna	Wymiary (DxGxW): 196 x 90 x 47,1 mm – Masa: 570 g	
Gwarancja	3 lata	

Zakres dostawy

- **MTX 3290** : dostarczony z 4 bateriami alkalicznymi 1,5 V, 1 przewodem 1,5 m z końcówkami prostymi w kolorze czerwonym, 1 przewodem 1,5 m z końcówkami prostymi w kolorze czarnym, 1 końcówką pomiarową KAT IV 1 kV czerwona, 1 końcówką pomiarową KAT IV 1 kV czarna, 1 instrukcją obsługi CD i 1 instrukcją uruchomienia w wersji papierowej
- **MTX 3291** : dostarczony z 4 bateriami alkalicznymi 1,5 V, 1 przewodem 1,5 m z końcówkami prostymi w kolorze czerwonym, 1 przewodem 1,5 m z końcówkami prostymi w kolorze czarnym, 1 końcówką pomiarową KAT IV 1 kV czerwona, 1 końcówką pomiarową KAT IV 1 kV czarna, 1 instrukcją obsługi CD i 1 instrukcją uruchomienia na papierze z 1 torbą, 1 przewodem USB i instrukcją zdalnego programowania SCPI i 1 programem SX-DMM

Akcesoria

- Oprogramowanie do kalibracji MTX 329X z kolorowym ekranem graficznym. **HX0059B**
- Zestaw 4 akumulatorów Ni-Mh. **HX0051B**
- Ładowarka zewnętrzna MTX 328X, MTX 329X (4 akumulatory w zestawie). **HX0053B**
- Zestaw do przenoszenia DMM cyfrowego MTX **HX0052B**
- Zestaw do przenoszenia DMM z kolorowym ekranem graficznym. . . **HX0052C**
- Oprogramowanie do kalibracji MTX 3290 i MTX 329 **P01196770**





MIERNIKI UNIWERSALNE

Cyfrowe mierniki uniwersalne TRMS AC, DC, AC+DC

Uniwersalność eksploatacji w terenie

600 V
CAT IV

IP
54



		CA 5273	CA 5275	CA 5277
		P01196773	P01196775	P01196777
Nr katalogowy				
Wyświetlacz		2 x 6000 punktów z podświetleniem		
Wskaźnik		61 + 2 elementy pracujące w dwóch trybach (pełna skala / zero na środku)		
Rejestracja		TRMS AC / DC	TRMS AC / DC / AC+DC	
Odczyty		5 pomiarów / sekundę		
Automatyczne ustawianie zakresu (autorange) / włączanie		Tak / Tak		
Wykrywanie automatyczne AC/DC		Tak	Nie	
V_{DC}	Zakresy	600 mV / 6 V / 60 V / 600 V / 1000 V	60 mV / 600 mV / 6 V / 60 V / 600 V / 1000 V	
	Dokładno standardowa	0,2 % + 2 pkt.	0,09 % + 2 pkt.	
	Rozdzielczość	0,1 mV do 1 V	0,01 mV do 1 V	
V_{AC}	Zakresy	600 mV / 6 V / 60 V / 600 V / 1000 V	60 mV / 600 mV / 6 V / 60 V / 600 V / 1000 V	
	Rozdzielczość	0,1 mV do 1 V	0,01 mV do 1 V	
	Pasma przepustowe	40 Hz do 3 kHz	40 Hz do 10 kHz	
V_{Low AC} (niskiej impedancji + filtr dolnoprzepustowy)	Zakresy	600 mV / 6 V / 60 V / 600 V / 1000 V		
	Rozdzielczość	0,1 mV do 1 V		
V_{AC + DC}	Zakresy	60 mV / 600 mV / 6 V / 60 V / 600 V / 1000 V		
	Rozdzielczość	0,01 mV do 1 V		
A_{DC}	Zakresy	6 A / 10 A (20 A / 30 s)	6 000 µA / 60 mA / 600 mA / 6 A / 10 A (20 A / 30 s)	
	Rozdzielczość	0,001 A do 0,01 A	1 µA do 0,01 A	
A_{AC}	Zakresy	6 A / 10 A	6 000 µA / 60 mA / 600 mA / 6 A / 10 A (20 A / 30 s)	
	Rozdzielczość	0,001 A do 0,01 A	1 µA do 0,01 A	
			Prąd jonizacji: 0,2 µA do 20,0 µA	
A_{AC + DC}	Zakresy	6 000 µA / 60 mA / 600 mA / 6 A / 10 A (20 A / 30 s)		
	Rozdzielczość	1 µA do 0,01 A		
Rezystancja	Zakresy	600 Ω / 6 000 Ω / 60 kΩ / 600 kΩ / 6 MΩ / 60 MΩ		
	Rozdzielczość	0,1 Ω do 0,1 MΩ		
Sygnalizacja dźwiękowa ciągłości		Tak		
Test diod		Tak		
Hz	Zakresy	600 Hz / 6 kHz / 50 kHz		
	Rozdzielczość	0,1 Hz do 10 Hz		
Pojemność	Zakresy	6 nF / 60 nF / 600 nF / 6 µF / 60 µF / 600 µF / 6 mF / 60 mF		
	Rozdzielczość	0,001 nF (1 pF) do 10 µF		
T°	Zakresy	-59,6 °C do +1200 °C -4 °F do +2192 °F	-59,6 °C do +1200 °C -4 °F do +2192 °F	
	Rozdzielczość	0,1° do 1°	0,1° do 1°	
Hold		Tak		
Min / Max (100 ms)		Tak		
PEAK+ / PEAK- (1 ms)		Nie	Tak	
Pomiar różnicowy (ΔX) / Względny (ΔX/X%)		Nie	Tak	
Wyłączenie automatyczne		Tak (wyłączenie)		
Zasilanie		1 x 9 V		
Wymiary/Masa		90 x 190 x 45 / 400 g		

Zakres dostawy

1 miernik uniwersalny CA 5270 z zestawem przewodów banan, z zestawem końcówek pomiarowych, bateria 9 V i płyta CD z instrukcją obsługi i instrukcją uruchomienia.

CA 5273 : z dodatkowym czujnikiem temperatury K

CA 5275 : z dodatkową torbą i przejściówką Multifix

CA 5277 : z dodatkowym czujnikiem temperatury K, torbą i przejściówką Multifix

Akcesoria

Akcesoria MULTIFIX	P01102100Z
Czujnik napięcia SHT40KV	P01102097
Adapter + czujnik temperatury TK	P01102107Z
Miernik cęgowy CMS	HX0064
Zestaw 2 końcówek pomiarowych magnetycznych.....	P01103058Z
Bezpiecznik F1 000V 10 A, 10 x 38 mm (x5).....	P01297096
F1000V 0,63 A, 6,3 x 32 mm (x5)	P01297098

Cyfrowe mierniki uniwersalne



NOWE
PRODUKTY



	CA 5292	CA 5292BT	CA 5293	CA 5293BT
Wersja standardowa	P01196802		P01196813	
Wersja z funkcją komunikacji Bluetooth		P01196812 Bluetooth		P01196813 Bluetooth
Napięcia DC, AC i AC+DC (zakres)	100 mV do 1000 V			
Dokładność DC	0,03 %		0,02 %	
Pasma przepustowe AC, AC+DC	100 kHz		200 kHz	
Prąd DC, AC, AC+DC (zakres)	1000 µA do 10 A /20 A (30 s maks.)			
Dokładność DC	0,01 %			
Częstotliwość (zakres)	10 Hz do 5 MHz			
Rezystancja (zakres)	100 Ω do 100 MΩ			
Sygnalizacja dźwiękowa ciągłości	1000 Ω SYGNAŁ < 20 Ω < 3.5 V			
Test diod	Dioda 0 -2,6 V < 1 mA +dioda Zenera lub LED 0-20 V < 11 mA			
Pojemność (zakres)	1 nF do 10 mF			
Temperatura PT100/1000	-200°C do 800°C			
Temperatura TK/TJ	-40 do +1200°C			
Inne funkcje				
Monitorowanie	SURV MAX/MIN/AVG z danymi czasowymi lub PEAK ±, dla każdej pozycji podstawowej			
REL	Wartość względna REF-delta jednostki lub na 3 wyświetlaczach + pomiar główny			
Filtr MLI	Filtr dolnoprzepustowy 300 Hz, 4. rzędu do pomiaru na falowniku silnika asynchronicznego			
Funkcja zacisku wyjścia V - z odczytem bezpośrednim	Stosunek konfigurowany Ax			
Funkcje lub pomiary dodatkowe	3 pomiary + pomiar główny			
SPEC	Wyświetlanie tolerancji pomiaru + Smin + Smaks			
GRAPH	Tendencja pomiarów podstawowych < 60 s + zoom + kursor			
Zero na środku	Wskaźnik automatyczny tendencji			
Pamięć pomiarów	1000		6500	
Podstawowe dane techniczne				
Typ wyświetlacza	Wyświetlacz graficzny kolorowy (70x52) z podświetleniem, z czarnym tłem na 4 wyświetlaczach 100 000 punktów			
Interfejsy PC	Złącze USB optyczne lub Bluetooth (opcja) - oprogramowanie SX-DMM			
Zasilanie	Ładowarka lub 4 baterie AA lub akumulatory Ni-MH			
Bezpieczeństwo	Bezpieczeństwo zgodnie IEC61010-1 1000 V KAT III/600 V KAT IV Bezpieczeństwo zgodnie z IEC 61010-2-033			
Środowisko	Przechowywanie -20°C do +70°C – Użytkowanie od 0°C do +40°C			
Charakterystyka mechaniczna	Wymiary (DxGxW): 196 x 90 x 47,1 mm – Masa: 570 g			
Gwarancja	3 lata			

Akcesoria

- Oprogramowanie do kalibracji MTX 329X z kolorowym ekranem graficznym. **HX0059B**
- Zestaw 4 akumulatorów Ni-Mh. **HX0051B**
- Ładowarka zewnętrzna MTX 328X, MTX 329X (4 akumulatory w zestawie). **HX0053B**
- Zestaw do przenoszenia DMM cyfrowego MTX **HX0052B**
- Zestaw do przenoszenia DMM z kolorowym ekranem graficznym. . . **HX0052C**

Zakres dostawy

- CA 5292 CA 5292BT i CA 5293, CA 5293BT dostarczony z 1 torbą, 4 akumulatorami NI-MH 2400 mAh 1,5 V, 1 ładowarką, 1 przewodem 1,5 m z końcówkami prostymi w kolorze czerwonym, 1 przewodem z końcówkami prostymi w kolorze czarnym, 1 końcówką pomiarową KAT-IV 1 kV czerwoną, 1 końcówką pomiarową KAT-IV 1 kV czarną, 1 przewodem optycznym USB i programem SX-DMM, 1 instrukcją obsługi CD, 1 instrukcją programowania SCPI i 1 instrukcją uruchomienia w wersji papierowej





WSKAŹNIKI

Detektor napięcia (DDT/VAT)

1000 V
CAT IV

IP
65



CA 773	
Nr. katalogowy	P01191773
Wyświetlanie	LED + Wyświetlacz cyfrowy z podświetleniem
Wykrywanie napięcia (DDT)	1,0 V do 299,0 VAC/DC
Napięcie	300 V do 1000 VAC/1400 VDC
Częstotliwość Impedancja	DC, 162/3 do 800 Hz
Prąd szczytowy maks.	> 500 kΩ
Wskazanie biegunowość	3,5 mA RMS
Wskazanie redundancyjne niebezpiecznego napięcia	Tak
Wykrywanie napięcia fantomowego	LED ELV (Extra Low Voltage) wskazuje, że napięcie jest większe niż BNNB (bardzo niskie napięcie bezpieczne) i miga tym szybciej im większe jest napięcie
Wyłączanie wyłącznika różnicowo-prądowego	Tak (przez przełączanie obciążenia o niskiej impedancji)
Oznaczenie fazy i zera	Tak (przez przełączanie obciążenia o niskiej impedancji) (ok. 30 mA przy 230 V)
Ciągłość i Rezystancja	Powyżej 50 V (45-65 Hz) Powyżej 150 V (162/3-45 Hz)
Próg załączenia brzęczyka Poszerzony test	100 Ω typowo (150 Ω maks.)
ciągłości (Rezystancja Natężenie)	0,5 Ω do 2,999 kΩ
testowe/Napięcie - obwód przerwany	≤1 mA/≤3,3 V
Kolejność faz	Metoda 2-przewodowa z mikroprocesorem
Napięcie Faza/Faza	50 V ≤ U ≤ 1000 Vac (45-400 Hz)
Brzęczyk	Sygnal przerywany przy wykrywaniu napięcia/Sygnal ciągły dla ciągłości
Normy i bezpieczeństwo elektryczne	IEC61243-3:2009, EN61243-3:2010, IEC61010 1000 V KAT. IV
Klasa zabezpieczenia obudowy	IP65
Warunki pogodowe	-15°C do +45°C (klasa N)
Czas działania	> 2500 pomiarów po 10 s
Wymiary/Masa	228x60x39 mm (bez końcówki pomiarowej) ok 350 g

Zakres dostawy

• **CA 773** w zestawie: 1 instrukcja obsługi w 5 językach, 2 baterie 1,5 V LR06/AA, 1 komplet końcówek pomiarowych wymiary Ø2 mm z przezroczystą nasadką zabezpieczającą, 1 nasadka na końcówkę, 1 pasek velcro.

Akcesoria i części zamienne do CA 773:

Końcówki pomiarowe KAT. IV do DDT	P01102123Z
Końcówki pomiarowe Ø2 mm do DDT	P01102124Z
Końcówki pomiarowe Ø4 mm do DDT	P01102125Z
Końcówki pomiarowe DDT	P01102126Z
Końcówki IP2X KAT. IV do DDT	P01102127Z
Końcówki IP2X Ø4 mm do DDT	P01102128Z
Torba MultiFix 120x320x60 mm	P01298076

Wskaźniki cyfrowe

600 V
CAT III

IP
54



CA 757	
Nr katalogowy	P01191757
Test natężenia	Zakres pomiaru czujnikiem natężenia od 500 mA do 300 A (2 zakresy)
Rozdzielczość	od 0,01 A do 0,1 A
Napięcie DC	Zakres pomiaru 3 mV do 1000 V – 4 zakresy
Rozdzielczość	od 1 mV do 1 V
Napięcie AC	Zakres pomiaru 100 mV do 1000 V – 4 zakresy
Rozdzielczość	od 1 mV do 1 V
Częstotliwość robocza	DC i 50/60 Hz
Impedancja	10 MΩ
Bezkontaktowe wykrywanie napięcia	Przy 230 V 50/60 Hz z odległości około 5 cm
Test dźwiękowy ciągłości	R ≤ 30 Ω
Test rezystancji	Zakres pomiaru od 0,3 Ω do 30 MΩ – 6 zakresów
Rozdzielczość	od 0,1 Ω do 0,01 MΩ
Test pojemności	Zakres pomiaru od 400 pF do 30 mF
Rozdzielczość	od 0,001 nF do 0,01 mF
Normy	600 V KAT III, IEC61010-1, IEC61010-031, IEC61010-032, IEC61010-033
Zasilanie	2 baterie 1,5 V LR03
Czas działania	100 godzin na bateriach alkalicznych – Automatyczne włączenie czuwania po 10 minutach
Wymiary/Masa	180 x 52 x 45 mm / 200 g

Zakres dostawy

• **CA 757** dostarczony z 1 zestawem cienkich końcówek pomiarowych KAT III/IV (czerwone/czarne), 2 bateriami alkalicznymi 1,5 V LR03, 1 czujnikiem MiniFlex® (o długości pętli 250 mm, 1 paskiem velcro

Części zamienne do CA 757

Końcówki pomiarowe czerwona/czarna KAT III/IV	P01102152Z
Końcówki pomiarowe czerwona/czarna Ø 2 mm, KAT II	P01102153Z
Końcówki pomiarowe czerwona/czarna Ø 4 mm, KAT II	P01102154Z
CA 753 - adapter do gniazda 2P+T	P01191748Z
Opaska velcro x 5	P01102113
Bateria 1,5 V alkaliczna LR3 /AAA (x 1)	P01296032
Torba zgodna z akcesoriami Multifix, 120 x 200 x 60	P01298074
Akcesorium do mocowania Multifix	P01102100Z
MA101-250, czujnik prądowy do CA 757	P01120591



Termometry kontaktowe do rejestratorów

- > Termopary J, K, T, N, E, R, S (CA 1821 i CA 1822)
- > Czujniki rezystancyjne Pt100, Pt1000 (CA 1823)
- > Kompaktowe i namagnesowane do użyciu stacjonarnego lub mobilnego
- > Zapis do 1 miliona pomiarów



	CA 1821 P01654821	CA 1822 P01654822	CA 1823 P01654823
Nr katalogowy	P01654821	P01654822	P01654823
Czujnik	J, K, T, N, E, R, S	J, K, T, N, E, R, S	Pt100, Pt1000
Liczba wejść	1	2	1
Zakres	-250 °C do 1767 °C		-100 °C do 400 °C
Rozdzielczość	$\theta < 1000 \text{ °C} : 0,1 \text{ °C}$ i $\theta \geq 1000 \text{ °C} : 1 \text{ °C}$		0,1 °C
Dokładność	$\pm (0,1 \% L + 0,6 \text{ °C})$		$\pm (0,4 \% L + 0,3 \text{ °C})$
Funkcje	Min., Maks., HOLD, Alarmy		
Zapis	Włączenie i wyłączenie ręczne produktu - Zapis programowany		
Alarmy	Alarm wzrokowy przy przekroczeniu ustawionego progu za pomocą Data Logger Transfer Możliwość aktywacji zapisu progami alarmu		
Czas działania	1000 h (tryb mobilny)/800 h zapisu (dla CA 1823)/3 lata zapisu (dla pomiaru co 15 minut)		
Zabezpieczenie	IP54		
Mocowanie	Obudowa wyposażona w: magnes, system mocowania do ściany, szczelinę do zawieszania produktu. Urządzenie jest kompatybilne z akcesoriami Multifix.		
Podłączenia	CA 1821 i CA 1822: skompensowane miniaturowe żeńskie - CA 1823: wtyk płaski 3-pinowy		
Wymiary/Masa	150 x 72 x 32 mm / 260 g z bateriami		

Zakres dostawy

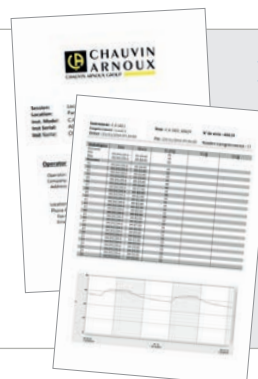
Produkty są dostarczane z torbą do przenoszenia, bateriami, 1 kablem USB, 1 raportem pomiarów i skróconą instrukcją uruchomienia (kompletna instrukcja i oprogramowanie Data Logger Transfer są dostępne do pobrania na stronie internetowej Chauvin Arnoux)



Akcesoria i części zamienne

Uchwyt do przedłużacza CK	P03652912
Złącze do termopary K.....	P03652925
Czujniki temperatury CA 1800	patrz strona 34
Ośłona zabezpieczająca przed uderzeniem + Multifix	P01654252
Multifix	P01102100Z
Zasilacz sieciowy	P01651023
Torba do przenoszenia.....	P01298075
Walizka metalowa.....	P01298071
Oprogramowanie DataView	P01102095
Modem Bluetooth BLE/USB do PC.....	P01654253
Akumulatory NiMH AA / LR6 x4 + ładowarka.....	HX0053

Data Logger Transfer,
oprogramowanie do analizy danych



> Automagiczne tworzenie raportów



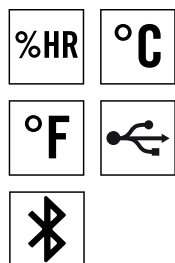
Eksport w formacie Word

Ułatwienie edycji i archiwizacji.



POMIARY FIZYCZNE

Termo-higrometry



CA 1246	
Nr katalogowy	P01654246
Zakres wilgotności względnej	od 3,0 do 98,0% wilgotności względnej
Dokładność wilgotności względnej	od 10 do 90% wilgotności względnej: ± (2% wilgotności względnej ± 1 pkt.) poza tym zakresem: ± (4% wilgotności względnej ± 1 pkt.)
Zakres temperatur	od - 10,0 do + 60,0°C
Dokładność temperatury	od 10 do 40°C: ± (0,5°C ± 1 pkt.) poza tym zakresem: ± (0,032 x (T-25) ± 1 pkt.)/ T= temperatura w °C
Temperatura rosy i dokładność	Temperatura rosy: od - 20,0 do +60,0°Ctd Dokładność: 1,5°C
Funkcje	Min., Maks., HOLD, Alarmy
Zapis	Włączenie i wyłączenie ręczne produktu - Zapis programowany
Alarmy	Alarm wzrokowy przy przekroczeniu ustawionego progu za pomocą Data Logger Transfer Możliwość aktywacji zapisu progami alarmu
Czas działania	1000 h (tryb mobilny)/3 lata zapisu (dla pomiaru co 15 min)
Stopień ochrony	IP54
Mocowania	Obudowa wyposażona w: magnes, system mocowania do ściany, szczelinę do zawieszania produktu. Urządzenie jest kompatybilne z akcesoriami Multifix.
Wymiary/Masa	187 x 72 x 32 mm / 260 g

Zakres dostawy

CA 1246, produkty są dostarczane z torbą do przenoszenia, bateriami, 1 kablem USB, 1 raportem pomiarów i skróconą instrukcją uruchomienia (kompletna instrukcja i oprogramowanie Data Logger Transfer są dostępne do pobrania na stronie internetowej Chauvin Arnoux)



Akcesoria i części zamienne



Wkład solny 75% wilg. wzgl.	P01156401
Wkład solny 33% wilg. wzgl.	P01156402
Ostona zabezpieczająca przed uderzeniem + Multifix.....	P01654252
Multifix.....	P01102100Z
Zasilacz sieciowy.....	P01651023
Torba do przenoszenia.....	P01298075
Walizka metalowa.....	P01298071
Oprogramowanie DataView.....	P01102095
Modem Bluetooth BLE/USB do PC.....	P01654253
Akumulatory NiMH AA / LR 6 x 4 + ładowarka.....	HX0053

Rejestrator CO₂ - temperatury - wilgotności



	CO ₂	Temperatura	Wilgotność
Zakres pomiaru	0 do 5 000 ppm	-10°C do +60°C	5 do 95% wilg. wzgl.
Dokładność	± 50 ppm ±3% L	±0,5°C	± 2% wilg. wzgl.
Rozdzielczość	1 ppm	0,1° C	0,1% wilg. wzgl.



	CA 1510	CA 1510 noir
Nr katalogowy	P01651011	P01651010
Częstotliwość zapisu	Regulowana od 1 minuty do 2 godzin	
Pamięć	Ponad 1 milion pomiarów	
Brzęczyk i jednostki	Tak / °C lub °F	
Podświetlenie/ Hold/Min. Maks.	Tak	
Wymiary/Masa	125 x 65,5 x 32 mm / 190 g z bateriami	
Zasilanie	Baterie: 2 x 1,5 V LR6 Możliwość podłączenia do zasilania sieciowego za pomocą dostarczonego standardowo zasilacza sieciowego/mikro USB	
Interfejsy	Dostępne są 2 tryby komunikacji: połączenie bezprzewodowe Bluetooth i połączenie USB, produkt jest rozpoznawany jako pamięć USB, umożliwiając łatwe kopiowanie plików	
Mocowania	Obudowę CA 1510 wyposażono w następujące elementy: magnes, system mocowania do ściany, szczelinę do zawieszania. Wspornik ścienny z zabezpieczeniem przeciwkradzieżowym (kłódka nie znajduje się w zestawie) jest dostępny w akcesoriach, wspornik biurkowy (dostarczany w standardzie z CA 1510W)	

Zakres dostawy

CA 1510 biały, produkt jest dostarczany w białym opakowaniu kartonowym z bateriami, z zasilaczem sieciowym USB, 1 przewodem mikro USB - USB, wspornikiem biurkowym, skróconą instrukcją uruchomienia, 1 płytą CD-ROM z instrukcją obsługi i oprogramowaniem do eksploatacji danych.

CA 1510 czarny, produkt jest dostarczany w walizce z bateriami, z zasilaczem sieciowym USB, 1 przewodem USB, skróconą instrukcją uruchomienia, 1 płytą CD-ROM z instrukcją obsługi i oprogramowaniem do eksploatacji danych.

Akcesoria i części zamienne

Wspornik ścienny czarny.....	P01651024
------------------------------	-----------

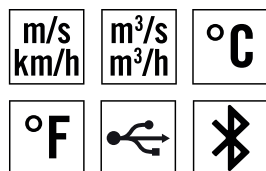


Wspornik ścienny czarny



Zestaw do kalibracji dostarczany z oprogramowaniem do regulacji

Termo-anemometry



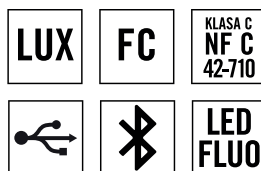
	CA 1227
Nr katalogowy	P01654227
Czujnik prędkości / natężenie przepływu powietrza	Śmigło z czujnikiem optycznym
Zakres prędkości powietrza	od 0,25 m/s do 35,0 m/s (49,0 do 6890,0 fpm)
Dokładność prędkości powietrza	± 3% L ± 4 pkt.
Zakres natężenia przepływu powietrza	0 do 2 999 m³/h
Dokładność natężenia przepływu powietrza	± 8 % L
Zakres T °C/°F	- 20 do + 50°C / - 4 do + 122°F
Dokładność T °C	od 0 do 50°C: ± 0,8°C od - 20 do 0°C: ± 1,6°C
Funkcje	Min., Maks., HOLD, Średnia
Zapis	Włączanie i wyłączanie ręczne produktu Zapis programowany
Pamięć	Ponad 1 milion pomiarów
Zasilanie	- Baterie alkaliczne: 3 x 1,5 V LR6 lub akumulator ładowany NiMH - Podłączenie do sieci przez zasilacz sieciowy/mikro USB (w opcji)
Czas działania	200 h (tryb mobilny)/8 dni zapisu (dla pomiaru co 15 min)
Wymiary	Obudowa: 150 x 72 x 32 mm Czujnik: 160 x 80 x 38 mm Kabel spiralny: 24 do 120 cm
Masa	około 400 g
Stopień ochrony	Obudowa IP40
Temperatura / Wilgotność działania	- 10 do + 60°C - 10 do 90% wilg. wzgl.
Normy	IEC61010-1, IEC61326-1

Zakres dostawy



CA 1227, produkt jest dostarczany z torbą do przenoszenia, 3 bateriami alkalicznymi 1,5 V AA, kablem USB, 1 raportem pomiarów i skróconą instrukcją uruchomienia (kompletna instrukcja i oprogramowanie Data Logger Transfer są dostępne do pobrania na stronie internetowej Chauvin Arnoux)

Luksomierz



	CA 1110
Nr katalogowy	P01654110
Zakres pomiaru	0,1 do 200 000 lx 0,01 do 18 580 fc
Dokładność w trybie standardowym	
Żarówka	± 3% odczytu
LED	± 6% odczytu (3000 K i 6000 K)
Lampy fluorescencyjne	± 9% pomiaru
Dokładność w trybie kompensacji	
Tryb LED	± 4% pomiaru (przy 4000 K)
Tryb fluo	± 4% dla pomiaru (typ F11, 4000 K)
Funkcje	Min., Maks., HOLD, Średnia
Zapis	Włączanie i wyłączanie ręczne produktu Zapis programowany
Tryb MAP	Funkcja MAP umożliwia utworzenie mapy oświetlenia powierzchni lub pomieszczenia. Pomiar oświetlenia są zapisywane w tym samym pliku.
Pamięć	Ponad 1 milion pomiarów
Zasilanie	- Baterie alkaliczne: 3 x 1,5 V LR6 lub akumulator NiMH - Podłączenie do sieci przez zasilacz sieciowy/mikro USB (w opcji)
Czas działania	500 h (tryb mobilny)/3 lata zapisu (dla pomiaru co 15 min)
Wymiary	Obudowa: 150 x 72 x 32 mm Czujnik: 67 x 64 x 35 mm (z pokrywą zabezpieczającą) Kabel spiralny: 24 do 120 cm
Masa	345 g z bateriami
Stopień ochrony	Obudowa IP50
Temperatura / Wilgotność działania	- 10 do + 60°C - 10 do 90% wilg. wzgl.
Normy	Klasa C zgodnie z normą NF C 42-710

Zakres dostawy

CA 1110, produkt jest dostarczany z torbą do przenoszenia, 3 bateriami alkalicznymi 1,5 V AA, kablem USB, 1 raportem pomiarów i skróconą instrukcją uruchomienia (kompletna instrukcja i oprogramowanie Data Logger Transfer są dostępne do pobrania na stronie internetowej Chauvin Arnoux).



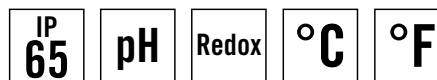
Akcesoria i części zamienne do CA 1227 i CA 1110

Zestaw stożków do pomiaru natężenia przepływu za pomocą śmigła do CA 1227 (przekrój kołowy Ø 210 mm i prostokątny 346 x 346 mm).....**P01654250**
Czujnik śmigła Ø 80 mm do CA 1227**P01654251**
Osłona zabezpieczająca przed uderzeniami +Multifix.....**P01654252**
Multifix.....**P01102100Z**

Zasilacz sieciowy.....**P01651023**
Torba do przenoszenia.....**P01298075**
Walizka metalowa**P01298071**
Oprogramowanie DataView**P01102095**
Modem Bluetooth BLE/USB do PC.....**P01654253**
Akumulatory NiMH AA / LR 6 x 4 + ładowarka.....**HX0053**



Tester pH/temperatury szczelny CA 10001



	pH	Temperatura
Nr katalogowy	P01710015	
Zakres pomiaru	0,00-14,00 pH	0,0-60,0°C 32,0-140,0°F
Rozdzielczość	0,01 pH	0,1°C/0,1°F
Błąd	±0,1 pH	±1°C/±2°F
Kalibracja	Automatyczna; 1, 2 lub 3-punktowa; pamięć roztworów buforowych	
Elektroda wymienna	Nie	
Zasilanie/Czas działania	2 baterie CR2032 3 V / > 100 godzin	
Auto-wyłączenie	Po 20 minutach bezczynności	
Wymiary/masa	227x36x20 mm/65 g	
Środowisko	Zakres zastosowania/od 0 do 50°C, wilgotność względna 80% maks. Zakres przechowywania -10 do 50°C, wilgotność względna 90% maks.	
Gwarancja	1 rok	

- > Kalibracja 3-etapowa, automatyczna i ekstremalnie łatwa: oszczędność czasu!
- > Wykrywanie wartości pH z kompensacją temperatury (ATC)

Zakres dostawy

Dwie baterie CR2032 3 V, pojemnik do przechowywania elektrody, instrukcja w różnych językach, certyfikat kontroli.

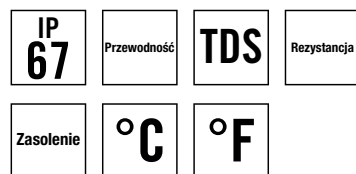
Akcesoria

Roztwór buforowy pH 4,01 (NIST), 125 ml.....	P01700106
Roztwór buforowy pH 7,00 (NIST), 125 ml.....	P01700107
Roztwór buforowy pH 10,01 (NIST), 125 ml.....	P01700109
Zestaw 3 zlewek plastikowych	P01710056

* Dostarczany z certyfikatem jakości gwarantującym zgodność z normami NIST (Krajowy Instytut Norm i Technologii) i DIN 19266.

Konduktometr CA 10141

Parametry pomiarów: przewodność, TDS (Total Dissolved Solids), rezystancja, zasolenie, temperatura (°C lub °F)



Zakres dostawy CA 10141

CA 10141 z walizką z twardego tworzywa z następującymi elementami: 1 czujnik przewodności 4-biegunowy z wbudowanym czujnikiem temperatury XCP4ST1, 4 baterie 1,5 V LR06, 1 osłona ochronna zamontowana na urządzeniu, 1 roztwór do sprawdzania przewodności 1408 μS/cm, 1 zlewka plastikowa, 1 przewód USB – mikro USB, 1 pasek

Akcesoria i części zamienne CA 10141

Roztwór wzorcowy przewodności 147 μS/cm	P01700117
Roztwór wzorcowy przewodności 1408 μS/cm	P01700118

	CA 10141
Nr katalogowy	P01710020
Zakres pomiarowy (tylko urządzenie)	0,050 μS/cm do 500,0 mS/cm
Rozdzielczość (R) Błąd wewnętrzny (tylko urządzenie)	0,001 do 0,1 (zależnie od zakresu) ±0,5% ± R
TDS	
Zakres pomiarowy (tylko urządzenie)	0,001 mg/l do 499,9 g/l
Rozdzielczość (R) Błąd wewnętrzny (tylko urządzenie)	0,001 do 0,1 (zależnie od zakresu) ±0,5% ± R
Rezystancja	
Zakres pomiarowy (tylko urządzenie)	2,000 Ωcm do 19,99 MΩcm
Rozdzielczość (R) Błąd wewnętrzny (tylko urządzenie)	0,001 do 0,01 (zależnie od zakresu) ±0,5% ± R
Zasolenie	
Zakres pomiarowy (tylko urządzenie)	2,0 do 42,0 psu
Rozdzielczość (R) Błąd wewnętrzny (tylko urządzenie)	0,1 ±0,5% ± R
Temperatura	
Zakres pomiarowy (tylko urządzenie)	- 10 do + 120°C (14 do 248°F)
Rozdzielczość (R)	0,1°C (0,1°F)
Błąd wewnętrzny (tylko urządzenie)	< 0,4°C (<0,7°F)
Temperatura referencyjna dostępna	20/25°C (68/77°F)
Kalibracja	1 punkt, 6 predefiniowanych wzorców przewodności (wybieranych przez użytkownika); możliwość przywrócenia domyślnego wzorcowania
Kompensacja temperatury	
Tryb kompensacji temperatury	Automatyczny (ATC) lub ręczny (MTC) liniowy, nieliniowy
Czujnik przewodności	
Typ	XCP4ST1 (w zestawie), czujnik przewodności 4-biegunowy z wbudowanym czujnikiem temperatury (Pt 1000)
Złącze	DIN 8-stykowy, kabel 1 m
Przechowywanie danych	
Pamięć	> 100 000 pomiarów
Wejście czujnika	DIN 8-punktowe (prześciółki do BNC, S7 i jack w opcji)
Interfejs komunikacyjny	Micro-USB typu B (urządzenie peryferyjne USB) 12 Mbit/s
Zasilanie	
Liczba – Typ	4 baterie 1,5 V alkaliczne AA lub LR06
Auto-wyłączenie	Po 3, 10 lub 15 min nieużywania (parametr regulowany)
Stopień ochrony	IP67
Wymiary (z osłoną)	211 x 127 x 54 mm
Masa (bez czujnika)	600 g
Gwarancja (tylko na urządzenie)	2 lata

Przenośny miernik pH szczelny CA 10101

CA 10101 oferuje duży komfort odczytu na szerokim ekranie LCD z różnymi wskazaniami oraz pamięć 100 000 pomiarów z oznaczeniem czasu (oprogramowanie PC w zestawie)

IP
67

DATA
LOGGER



DANE TECHNICZNE	Parametry pomiarowe	
Nr katalogowy	P01710010	
Zakres pomiarowy (tylko urządzenie)	pH	-2,00 do 16,00 pH*
	Redox	±199,9 mV -1999 do -200 i +200 do +1999 mV
	Temperatura	-10,0 do +120,0°C/14,0 do 248,0°F
Rozdzielczość (R)	pH	0,01 pH
	Redox	0,1 mV 1 mV
	Température	0,1 °C / 0,1 °F
Błąd wewnętrzny urządzenia (bez elektrody)	pH	0,01 pH
	Redox	0,1 mV 1 mV
	Temperatura	0,1°C/0,1°F
Kalibracja	pH	Automatyczna, do 3 punktów, 3 grupy roztworów wzorcowych (zmiennych)
	Redox	Automatyczna, 1-punktowa, dwie wartości roztworów wzorcowych (zmiennych)
Kompensacja temperatury	Automatyczna (ATC) lub ręczna (MTC), -10°C do +120°C (14°F do 248°F)	
Elektroda	pH	XRGST1 (w zestawie), elektroda kombinowana pH z czujnikiem temperatury (PT1000), złącze DIN 8-stykowe
	Redox	XRPTST1 (w opcji), elektroda ORP kombinowana z czujnikiem temperatury (PT1000), złącze DIN 8-stykowe
Przechowywanie danych	Data i godzina	Tak
	Pamięć	> 100 000 pomiarów
Złącza	Wejście czujnika	DIN 8-punktowe (przejściówki do BNC, S7 i jack w opcji)
	Interfejs komunikacyjny	Micro-USB typu B (urządzenie peryferyjne USB)
Baterie/czas działania	4 baterie 1,5 V alkaliczne AA lub LR6/okolo 300 godzin ciągłej pracy Automatyczne wyłączenie po 3, 10 lub 15 min. bezczynności (zależnie od ustawienia)	
Wskaźnik IP	IP67	
Warunki otoczenia	Zakres przechowywania (bez baterii, elektrody, roztwory buforowe)	-20 do +70°C
	Zakres roboczy	-10 do +55°C
Wymiary (z osłoną)	211x127x54 mm	
Masa (bez elektrody)	600 g	
Gwarancja (tylko na urządzenie)	2 lata	

* Adaptery do czujników pH/Redox i temperatury Chauvin Arnoux

Zakres dostawy

1 pH-metr CA 10101 dostarczony z twardą walizką z 1 elektrodą pH kombinowaną z czujnikiem temperatury XRGST1, 4 bateriami alkalicznymi AA lub LR6, 1 osłoną zabezpieczającą przed skutkami uderzeń, 2 roztworami buforowymi (zgodność z NIST/DIN) gotowymi do użycia o 4,01 i 7,00, 2 zlewkami plastikowymi, 1 przewodem USB - mikro USB, 1 opaką, skróconą instrukcją (jedna na każdy język).

Akcesoria i części zamienne

XRGST1 Elektroda kombinowana pH z czujnikiem temperatury **P01710051**
 XRPTST1 Elektroda ORP kombinowane z czujnikiem temperatury **P01710052**
 Roztwór buforowy pH 1,68 (NIST),** 125 ml..... **P01700105**
 Roztwór buforowy pH 4,01 (NIST), 125 ml..... **P01700106**
 Roztwór buforowy pH 7,00 (NIST), 125 ml..... **P01700107**
 Roztwór buforowy pH 9,18 (NIST), 125 ml..... **P01700108**

Roztwór buforowy pH 10,01 (NIST), 125 ml..... **P01700109**
 Roztwór buforowy ORP 220 mV, 125 ml..... **P01700114**
 Roztwór buforowy ORP 468 mV, 125 ml..... **P01700115**
 Osłona chroniąca prze skutkami uderzeń **P01710050**
 Zestaw 3 zlewek plastikowych **P01710056**
 Adapter DIN 8-stykowy do BNC i jack*** **P01295501**
 Adapter DIN 8-stykowy do S7 i jack..... **P01295502**

** Dostarczany z certyfikatem jakości gwarantującym zgodność z normami NIST (Krajowe Instytut Norm i Technologii) i DIN 19266

*** Adaptery podłączeniowe do czujników pH/Redox i temperatury Chauvin Arnoux



POMIARY ŚRODOWISKOWE

Kamery termiczne CA 1950 i CA 1954,
doskonałe połączenie wydajności i technologii!

DiaCAM 2

IP
54



120
x
160

80
x
80



Mocne strony

- > Wyjątkowo długi czas działania
- > Szybkość: uruchomienie w 3 sekundy
- > Tabela emisyjności, którą można uzupełniać
- > Możliwości nazywania obrazów i termogramów według miejsc pomiaru
- > Zapis i przechowywanie w pamięci konfiguracji do konkretnych zastosowań
- > Notatki głosowe umożliwiające zapis komentarzy bezpośrednio powiązanych z obrazem
- > Możliwość podłączenia mierników cęgowych i uniwersalnych: wszystkie niezbędne pomiary wykonuje się równocześnie
- > Komunikacja Bluetooth™
- > Oprogramowanie do analizy i tworzenia raportów CamReport
- > Pokrywa zabezpieczająca

Zeskanuj kod
aby obejrzeć film z
prezentacją produktu



Zapis notatek głosowych

Nagrywanie głosu dzięki
słuchawce Bluetooth
dostarczonej z urządzeniem



Pobieranie pomiarów przez Bluetooth wykonanych za pomocą:

- mierników uniwersalnych lub mierników cęgowych (natężenie itd.)
- termometrów, termohigrometrów (temperatura otoczenia, wilgotność, temperatura rosy itd.)



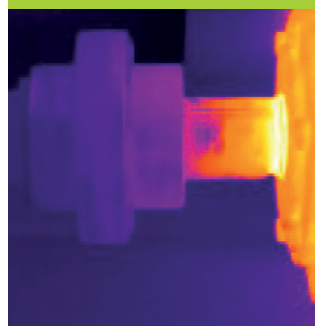
ZASTOSOWANIA

Wykrywaj szybko i łatwo wszystkie wady termiczne!

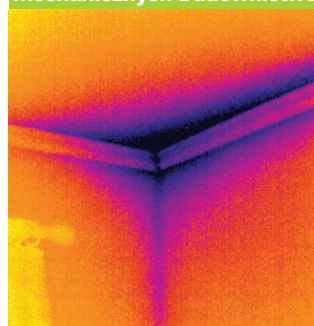
Kontrola układów elektrycznych



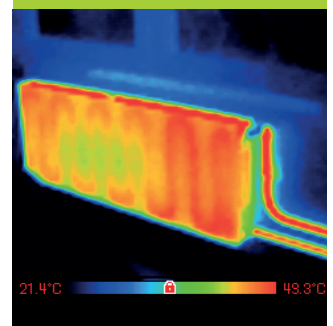
Kontrole termiczne



Kontrole układów mechanicznych Budownictwo



Kontrole chłodnic



	CA 1950	CA 1954
Nr katalogowy	P01651901	P01651904
Detektor	80x80	120x160
Czułość (NETD)	80 mK przy 30°C (0,08°C przy 30°C)	
Zakres temperatur	-20°C do +250°C	
Dokładność	±2°C lub ±2% odczytu	
Pole widzenia	20°x20°	28x38°
IFOV (rozdzielczość przestrzenna)	4,4 mrad	4,1 mrad
Ustawianie ostrości	Ostrość stała	
Obraz rzeczywisty	Tak	
Narzędzia pomiarowe	1 kursor ręczny, wykrywanie automatyczne Min. Maks., profil temperatury, izoterma	
Ustawienia parametrów	Emisyjność, temperatura otoczenia, odległość, wilgotność względna	
Komentarze głosowe	Tak przez Bluetooth (słuchawka w zestawie)	
Akcesoria	Mierniki cęgowe F407, F607, MTX 3292, MTX 3293, produkty do pomiarów środowiskowych (CA 1821, CA 1822, CA 1823, CA 1246)	
Pamięć	Na karcie micro SD 2 GB (około 4000 obrazów), maks. pojemność karty 32 GB	
Czas działania	13:30 h	9 h
Typ	Akumulatory NiMH z obniżonym współczynnikiem samorozładowania lub baterie alkaliczne	
Stopień ochrony	IP54	
Wytrzymałość	Upadek z wysokości 2 metrów	
Wymiary i masa	225 x125x 83 / 700 g z akumulatorami	

Zakres dostawy

CA 1950 et CA 1954 we wzmocnionej walizce z 4 akumulatorami NiMH i 1 ładowarką akumulatorów, 1 kartą mikro SD HD, 1 kablem USB, 1 słuchawką Bluetooth, oprogramowaniem CAmReport na CD ROM, instrukcją obsługi i wykazem pomiarów.



**NAJLEPSZE
OPROGRAMOWANIE
DO ANALIZY
TERMOGRAMÓW!**



Oprogramowanie CAmReport w zestawie



Oprogramowanie CAmReport jest standardowo dostarczane z kamerami CA 1950 i CA 1954.

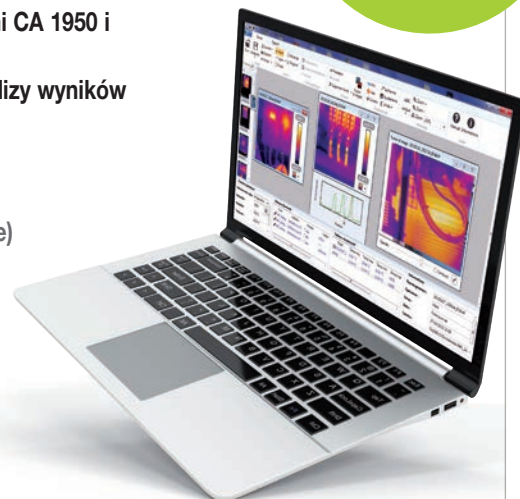


Kompletne urządzenie, oferujące wszystkie funkcje do niezawodnej analizy wyników pomiaru:



Mocne strony

- Kursory (automatyczne wyświetlanie temperatury w wybranym punkcie)
- Profil termiczny (automatyczne wyświetlanie temperatur Min./Maks./Śred. linii)
- Pole kwadratowe lub okrągłe do analizy według stref
- Tabele wyników wyświetlają automatycznie i szybko wszystkie informacje/narzędzia analizy termogramu
- Wielokąty i łamane do dokładnej analizy niektórych stref termogramu
- Standardowa tabela emisyjności, którą można uzupełniać
- Szablony raportów gotowe do użycia z możliwością dostosowania



Automatyczne tworzenie raportów na podstawie różnych dostępnych szablonów



Cyfrowy tester izolacji CA 6528

CA 6528	
Nr katalogowy	P01140838
Napięcie	
Zakres pomiaru/rozdzielczość	1-700 V / 1 V
Dokładność/Impedancja wejścia	±1,2% L ± 1 pkt. w AC+DC; ±1% L ± 1 pkt. w DC / 25 MΩ
Częstotliwość robocza	DC; 30-440 Hz
Izolacja	
Napięcie testowe	250-500-1000 V
Zakres napięcia testowego maksymalnego	11 GΩ
Zakres pomiaru	250 V: 50 kΩ - 4,2 GΩ / 500 V: 100 kΩ - 4,2 GΩ / 1 000 V: 200 kΩ - 11 GΩ
Zakres pomiaru/rozdzielczość	50 kΩ - 3,999 / 1 kΩ; (0,2)1 3,6-39,99 MΩ / 10 kΩ; 36-399,9 MΩ / 100 kΩ; 360-4200 MΩ / 1 MΩ; (1 kV) 3,6 - 11,00 GΩ / 10 MΩ
Dokładność	0,05-399,9 MΩ: ±1,5% L ± 10 pkt. 360 -4200 MΩ: ±4% L ± 10 pkt.; ±4% L ± 5 pkt. (przy 1000 V) 3,6-11 GΩ: ±10% L +10 pkt.
Timer (min:s)	10 s do 39 min 59 s
Alarmy	1 próg / napięcie testowe
Ciągłość	
Zakres pomiaru	0,02 Ω - 40 Ω (200 mA)
Dokładność/Napięcie w obwodzie przerwany	±1,2% L ±3 pkt. / 6 VDC < U < 9 VDC
Natężenie pomiaru	≥ 200 mA (do 2 Ω)
Progi ciągłości (szybki sygnał bíp)	2 Ω / 1 Ω
Kompensacja przewodów	do 5 Ω
Rezystancja	
Zakres pomiaru/rozdzielczość	1 -399,9 Ω / 0,1 Ω -360-2999 Ω / 1 Ω - 3,60-39,99 kΩ / 10 Ω - 36,0-420,0 kΩ / 100 Ω
Dokładność	±1,2% L ± 3 pkt.
Podstawowe dane techniczne	
Wyświetlacz	2 x 4000 pkt.
Zasilanie/Wyłączenie automatyczne	6 x bateria LR 6 lub AA/ wyłączenie po 10 min
Czas działania	1000 pomiarów: przy 1 MΩ @ 1 kV (5 s ON / 25 s OFF); >3000 pomiarów ciągłości (5 s ON / 25 s OFF) przy 1 Ω
Wymiary/Masa/Stopień IP	218 x 96 x 63 mm / 760 g / IP 40
EMC/Bezpieczeństwo elektryczne	IEC 61326-1 / IEC 61010-1, IEC 61010-2-030 i IEC 61010-2-034 / 600 V KAT. IV
Zgodność z normami	IEC 61557 części 1, 2, 4 i 10



NOWY PRODUKT*

1000 V
CAT III

600 V
CAT IV

IP
40

Zakres dostawy

CA 6528 w torbie z następującymi akcesoriami: 2 przewody bezpieczne – 1 czerwony i 1 czarny, 1 zacisk krokodylkowy czerwony, 1 końcówka pomiarowa czarna, 1 osłona zabezpieczająca zamontowana na urządzeniu, 6 x bateria LR6 lub AA, 1 karta bezpieczeństwa, 1 skrócona instrukcja uruchomienia, 1 atest kontroli

Akcesoria i części zamienne

Zestaw bezpiecznych przewodów czerwony i czarny 1,5 mP01295289Z
Zaciski krokodylkowe czerwony i czarnyP01295457Z
Końcówki pomiarowe czerwona+ czarnaP01295454Z
Końcówka do pomiaru ciągłościP01102084A

*Dostępne wkrótce

Tester instalacji CA 6011

- Przeznaczony do kontroli ciągłości przewodów uziemienia
- Podwójna konfiguracja: tester ciągłości na zwijaczu i zdalny tester ciągłości na nadgarstku

300 V
CAT III

IP
40



IEC
61557-4



Zakres dostawy

CA 6011 ZESTAW dostarczono z następującymi akcesoriami: 1 pasek elastyczny umożliwiający mocowanie modułu pomiarowego na nadgarstku, 1 pasek + 1 pasek na ramię, 1 zwijacz „Cable Reeler N°01” z 1 kablem PVC zielonym 30 m, 1 przewód spiralny PVC czarny 3,5 m, 1 zacisk krokodylkowy z końcówką banan Ø 4 mm, 1 końcówka pomiarowa czarna z uchwytem odlewany, 1 przewód PVC zielony 0,50 m, 1 zestaw 4 baterii alkalicznych 1,5 V LR06

Akcesoria i części zamienne

Cable reeler n°1 30 mP01295492
Końcówka do pomiaru ciągłościP01102084A

CA 6011	
Nr katalogowy	P01299926
Wyświetlacz	2000 punktów z podświetleniem dwukolorowym
Ciągłość	
Zakres pomiaru	0,00 Ω do 2,00 Ω 2,00 Ω do 20,00 Ω
Rozdzielczość	10 mΩ
Natężenie pomiaru	200 mA 20 mA
Napięcie w obwodzie przerwany	z automatyczną zmianą biegunów
Rezystancja	±(4 VDC < U < 6 VDC)
Zakres pomiaru	1,0 Ω do 200,0 Ω
Rozdzielczość	100 mΩ
Natężenie pomiaru	10 mA
Napięcie w obwodzie przerwany	±(4 VDC < U < 6 VDC)
Próg ciągłości	Programowany 1 Ω lub 2 Ω
Kompensacja rezystancji przewodów	Tak
Wskazanie zgodności/niezgodności testu	Wzrokowe, dźwiękowe i/lub vibracje do wyboru
Zgodność z normami	IEC 61557-1 i IEC 61557-4 IEC 61010-1, IEC 61010-2-030 300 V KAT. IV
Automatyczne włączanie trybu czuwania	10 minut / wyłączenie
Czas działania	30 000 pomiarów w normalnej eksploatacji 4500 zgodnie z protokołem IEC 61557-4
Zasilanie	4 baterie 1,5 V AA/LR6
Wymiary (urządzenie + zwijacz)	225 x 185 x 135 mm
Masa	Tylko CA 6011: 350 g Zwijacz z kablem 30 m: 1,2 kg

CA 6422 i CA 6424 Kontrolery uziemienia

600 V
CAT IV

IP
65

IEC
61557



NOWE
PRODUKTY*



	CA 6422	CA 6424
Nr katalogowy	P01127012	P01127014
Napięcie (UHE)		
Zakres	-	0,1-600 V
Rozdzielczość	-	0,1 V
Dokładność	-	± (1%L + 1 pkt.)
Rezystancja 2P		
Zakres	0,05-99,99 Ω / 80,0-999,9 Ω / 0,800-9,999 kΩ / 8,00-50,00 kΩ	
Rozdzielczość	0,01 Ω / 1 Ω / 10 Ω / 100 Ω	
Dokładność	± (2%L + 10 pkt.) / ± (2%L + 2 pkt.) / ± (2%L + 1 pkt.) / ± (2%L + 1 pkt.)	
Kompensacja przewodów	-	do 5 Ω
Rezystancja uziemienia 3P		
Zakres	0,5 Ω- 2,000 Ω	0,5 Ω- 50,00 Ω
Rozdzielczość	0,01 Ω / 0,1 Ω / 1 Ω	0,01 Ω / 0,1 Ω / 1 Ω / 10 Ω
Dokładność	±(1%L + 10 pkt.) / ±(1%L + 2 pkt.) / ±(1%L + 1 pkt.)	
Częstotliwość pomiaru		128 Hz lub 256 Hz
Napięcie bez obciążenia		± 10 V szczytowo
Tryb pomiaru		Jeden impuls lub stały
Pamięć		Rejestry RE @ 62%; RE @ 52%; RE @ 72%
Obliczanie średniej	-	obliczanie średniej i % odchylenia w stosunku do średniej
Pomiar rezystancji szpilki RH		
Zakres	-	0,05-9,999 kΩ / 8 - 49,99 kΩ
Rozdzielczość	-	1 Ω / 10 Ω
Dokładność	-	±(10%L + 1 pkt.)
Pomiar napięcia USE	Nie	
Zakres	-	0,10 - 99,99 VAC / 80,0 - 600 VAC
Rozdzielczość	-	0,01 V / 0,1 V
Dokładność	-	±(2%L + 2 pkt.)
Rezystancja prądu (przez zacisk opcjonalny G72)		
Zakres		0,5 - 999,9 mA / 0,800-9,999 A / 8,00-60,00 A
Rozdzielczość		0,1 / 1 / 10 mA
Dokładność		±(1%L + 4 pkt.) / ±(1%L + 2 pkt.)
Wyświetlanie		LCD Custom 206 podświetlonych segmentów
Tryb pomiaru	R 2P (Ω), R 3P (Ω)	V, I, R 2P (Ω), R 3P (Ω)
Zasilanie	6 x baterie LR 6 lub AA	6 x akumulator NiMH, czas ładowania około 6 h
Zasilacz	-	Wewnętrzny sieciowy / USB w zestawie
Wyłączenie automatyczne	-	Wyłączone
Czas działania	> 2000 pomiarów uziemienia 3P przy 100 Ω	> 1500 pomiarów uziemienia 3P przy 100 Ω
Wymiary/masa		223 x 126 x 70 mm / 1 kg
Środowisko		Eksploatacja: -10 do +50°C / Przechowywanie: -40 do +70°C (bez baterii i akumulatorów)
Zabezpieczenie		Do 600 V między dowolnymi z 3 styków wejściowych
Stopień ochrony IP / IK		IP 65 zgodnie z IEC 60529/ IK 04 zgodnie z IEC 50102
Test upadku		1 metr zgodnie z IEC 61010-1
Normy/bezpieczeństwo elektryczne		EMC: IEC 61326-1; IEC 61010-2-030 / 600 V KAT. IV
Zgodny z IEC 61557		IEC 61557-1 i IEC 61557 -4

Zakres dostawy

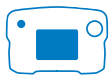
CA 6422 z 6 bateriami LR6 typu AAA, 1 skróconą instrukcją uruchomienia, 1 kartą bezpieczeństwa, 1 raportem testu z odczytem pomiaru, instrukcjami obsługi do pobrania

CA 6424 z 1 torbą do przenoszenia, 6 bateriami NiMH, 1 zasilaczem USB 2 A, 1 przewodem zasilania mikro USB – gniazdo małego AGD, 1 wielojęzyczną instrukcją uruchomienia, 1 kartą bezpieczeństwa, 1 kartą informacyjną akumulatora, raportem testu z odczytem pomiaru, instrukcjami obsługi do pobrania

Akcesoria i części zamienne

Torbę do transportu	P01298006
Amperomierz cęgowy G72.....	P01120872
Pasek 4-punktowy do obsługi bez użycia rąk.....	HX0302
Zestaw do pomiaru uziemienia 15 m.....	P01102017
Zestaw specjalistyczny do pomiaru uziemienia 50 m.....	P01102021

*Dostępne wkrótce

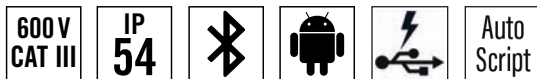


Testery instalacji

Sprawdź bezpieczeństwo instalacji elektrycznych

Poznaj nasz nowy tester instalacji elektrycznych CA 6133

- > Pomiar uziemienia metodą szpilki i pętli
- > Pomiar ciągłości przy 0,2 A
- > Kontrola izolacji
- > Test DDR: prąd i czas wyłączenia
- > Sekwencje testów automatycznych
- > Pamięć pomiarów
- > Aplikacja ANDROID do generowania raportów
- > Zasilanie z akumulatora ładowanego z sieci, gniazda USB lub gniazda zapalniczek



Funkcje łączności!

Aplikacja Android IT-Report umożliwia przesyłanie wyników testów zapisanych w CA 6133 do tabletu lub smartfona za pomocą połączenia Bluetooth. Następnie generowane są raporty testów i wysyłane automatycznie pocztą elektroniczną lub zapisywane do późniejszego przetworzenia.



Zakres dostawy

- **CA 6133** : dostarczony z 1 torbą do przenoszenia z następującym wyposażeniem:
 - 1 pasek na szyję
 - 1 przewód potrójny sieciowy Euro
 - 3 przewody bezpieczne
 - 3 zaciski krokodylkowe
 - 1 końcówka pomiarowa
 - 1 zasilacz USB 2 A +1 przewód USB
 - 6 akumulatorów Ni MH (CA 6133)
 - 1 raport testu z odczytem pomiaru



Nr katalogowy

- CA 6133.....P01146013



CA 6133	
CIĄGŁOŚĆ/REZYSTANCJA	
Zakres/rozdzielczość/dokładność	0,00 do 9,99 Ω — Kompensacja przewodów do 5 Ω; I > = 200 mA/0,01 Ω/±(2% L +2 pkt.)
Zakres/rozdzielczość/dokładność	1 do 9999 Ω • 10,00 do 99,99 kΩ/1 Ω • 10 Ω/±(1% L +5 pkt.)
IZOLACJA	
Napięcie znamionowe	Utestu: 250 V/500 V/1000 V
Zakres/rozdzielczość/dokładność	0,01 do 999,9 MΩ/10 kΩ • 100 kΩ/±(3% L +3 pkt.)
Prąd zwarciovowy	≤ 3 mA
3P EARTH	
Zakres/rozdzielczość/dokładność	0,50-99,99 Ω/0,01 Ω/±(2% L +10 pkt.) 100,0 do 999,9 Ω/0,1 Ω/±(2% L +5 pkt.) 1000 do 2000 Ω/1 Ω/±(2% L +5 pkt.)
IMPEDANCJA PĘTLI (Zs (L-PE) i Zi (L-N lub L-L))	
Napięcie instalacji/Częst.	90 do 550 V/45 do 65 Hz
Tryb prądu silnego z wyłączeniem (TRIP) Zs (L-PE) i Zi (L-N lub L-L) Zakres/rozdzielczość/dokładność	Natężenie pomiaru 300 mA; 0,1 do 0,9 Ω • 1,0 do 399,9 Ω/0,1 Ω/±(2 pkt.) • ±(5% L +2 pkt.)
Tryb bez wyłączenia (NO TRIP) (tylko Zs (L-PE))	Natężenie pomiaru: 12 mA • 1 do 19 Ω • 20 do 39 Ω 40 do 2000 Ω/1 Ω/±(2 pkt.) • ±(15% L +3 pkt.) • ±(5% L +2 pkt.)
Obliczenie prądu zwarciovowego Ik (PFC (Zs)), I Sc PSCC (Zi))	1 do 999 A, 1 do 9999 A
POMIARY RÓŻNICOWE TYPU AC i A	
Napięcie instalacji/częstotliwość.	90 do 450 V; 45 do 65 Hz
IΔn	30 mA - 100 mA - 300 mA - 500 mA - 650 mA
Test bez wyłączenia	300 ms
Tryb narastający (30 mA)	12 mA (Uf)/0,3 do 1,06XiΔn co 3,3%XiΔn
Pomiar czasu wyłączenia: Zakres/rozdzielczość/dokładność	impuls: 5 do 300 ms/0,1 ms/±2 ms
Sekwencja testu automatycznego	DDR, pętla-DDR-izolacja
INNE POMIARY	
Natężenie przez miernik cęgowy MN73A	Zakres 2 A: 10,0 mA do 2400 mA, zakres 200 A: 1,00 do 200 A
Napięcie	2,0 do 550,0 VAC/0,1 V/±(1%L+2 pkt.);
Zakres/rozdzielczość/dokładność	0,0 do 800,0 VDC/0,1 V/±(1%L+2 pkt.)
Częstotliwość	30,0 do 999,9 Hz/0,1 Hz/±(0,1% L + 1 pkt.)
Zakres/rozdzielczość/dokładność	Napięcie > 2 V
Kolejność faz	45 do 550 V/45 do 65 Hz
PODSTAWOWE DANE TECHNICZNE	
Wyświetlanie	LCD 231 segmentów z niebieskim podświetleniem
Pamięć/Komunikacja	30 lokalizacji x 99 testów/Bluetooth klasa 1; zasięg > 10 m
Zasilanie/Czas działania	6 akumulatorów NiMH z ładowaniem sieciowym < 6 h, USB lub z gniazda zapalniczek/1700 pomiarów ciągłości przy 1 Ω
Wymiary/Masa	223x126x70 mm/około 700 g
Stopień ochrony/EMC	IP54; IK04/EMC: IEC61326-1
Bezpieczeństwo elektryczne	IEC61010-1; IEC61010-2-030; IEC61010-2-034, 600 V KAT. III, 300 V KAT. II (ładowarka)/Zgodność IEC61557 część 1,2,3,4,5,6,7,10

Akcesoria i części zamienne

- Czujnik ze zdalnym sterowaniem typu 4.....P01102157
- Amperomierz cęgowy typu MN73A do CA 6133.....P01120439

Testery instalacji

600 V
CAT III

IP
53



CA 6116N

CA 6117

CIĄGŁOŚĆ/REZYSTANCJA

I nominalne/zakres/rozdzielczość	I > 200 mA / 39,99 Ω / 0,01 Ω / ± (1,5% pomiaru + 2 pkt.) 12 mA / 39,99 Ω / 399,9 Ω / 0,01 i 0,1 Ω / ± (1,5% pomiaru + 5 pkt.) z sygnałem dźwiękowym
Zakres/rozdzielczość/dokładność	4 kΩ / 1 Ω / ± (1,5% pomiaru + 5 pkt.) • 40 kΩ - 400 kΩ / 10 Ω - 100 Ω / ± (1,5% pomiaru + 2 pkt.)
IZOLACJA	
Napięcie znamionowe	Utestu: 50/100/250/500/1000 V DC
Zakres / Dokładność podstawy	0,01 MΩ do 2 GΩ Ω/10 kΩ do 1 MΩ /±(5% pomiaru +3 pkt.)
Prąd zwarcioowy	≤ 3 mA
UZIEMIENIE	
UZIEMIENIE 3P Zakres/rozdzielczość/dokładność	0,50 Ω do 40 Ω / 0,01 Ω / ±(2 % pomiaru + 10 pkt.) • 40 Ω do 15 kΩ / 0,1 Ω do 1 Ω / ±(2 % pomiaru + 2 pkt.) 15 kΩ do 40 kΩ / 10 Ω / ±(10 % pomiaru + 2 pkt.)
Inne	Pomiar rezystancji palików dodatkowych RH i RS (do 40 kW)
Ufik	Zgodny z SEV 3569
UZIEMIENIE 1P SELEKTYWNE Zakres/rozdzielczość/dokładność	0,20 W do 39,99 W - 40 W do 399,9 W/0,01 W - 0,1 W/±(10% pomiaru +10 pkt.) (I _{SEL} przez miernik cęgowy)
IMPEDANCJA PĘTLI (Z_i (L-PE) i Z_s (L-N lub L-L) – UZIEMIENIE Z ZASILANIEM 1P	
UZIEMIENIE POD NAPIĘCIEM Napięcie instalacji/Częst.	90 do 500 V/15,8 do 17,5 Hz -45 do 65 Hz
Tryb prądu silnego z wyłączeniem (TRIP) Z _s (L-PE) i Z _i (L-N lub L-L) Zakres/rozdzielczość/dokładność	Prąd testowy maks.: 7,5 A (0,050) 0,100 W do 0,5 W/0,001 W/±(10% pomiaru +20 pkt.) • 0,5 W do 3,999 W/0,001 W/±(5% pomiaru +20 pkt.) 3,999 do 39,99 W/0,01 W/±(5% pomiaru +2 pkt.) • 39,99 W do 399,99 W/0,1 W/±(5% pomiaru +2 pkt.)
Tryb bez wyłączenia (NO TRIP) (tylko Z _s (L-PE))	Natężenie testowe: 6 mA – 9 mA – 12 mA (do wyboru) • 0,20 W do 0,99 W/0,01W/±(15% pomiaru +10 pkt.) 1,00 do 1,99W/0,01W/±(15% pomiaru +3 pkt.) • 2,00 do 39,99 W/0,01Ω/±(10% pomiaru +3 pkt.) 40,00 W do 399,9 W/0,1 W/±(5% pomiaru +2 pkt.) • 400 do 3999 W/1 W/±(5% pomiaru +2 pkt.)
Obliczanie prądu zwarcioowego I _k (PFC (Z _s)) , I _{Sc} PSCC (Z _i)	Prąd zakłócenioowy i zwarcioowy: 0,1 A do 20 kA
Wbudowana tabela bezpieczników	Tak
Spadek napięcia ΔV%(Z _i)	-40 % do +40 %
Inne	Pomiar składowych rezystywnych i indukcyjnych impedancji Z _s i Z _i
POMIARY WYŁĄCZNIKÓW RCD TYPU AC i A	
Napięcie instalacji/częstotliwość.	90 V à 500 V / 15,8 Hz à 17,5 Hz et 45 Hz à 65 Hz
IΔn	10/30/100/300/500/650/1000 mA (90 V-280 V) lub zmienne - 10/30/100/300/500 mA (280-550 V) lub zmienne Test w trybie narastającym i impulsowym przy ½ IΔn – Czas: 1000 ms lub 2000 ms
Test bez wyłączenia Tryb narastający	0,2 do 0,5 x IΔn (U _f)/0,3 x IΔn do 1,06 x IΔn co 3,3% x IΔn
Pomiar czasu wyłączenia: Zakres/rozdzielczość/dokładność	0,2 do 0,5 x IΔn (U _f)/0,5 x IΔn/2 x IΔn (selektywnie)/5 x IΔn Impuls: 0 do 500 ms/0,1 i 1 ms/2 ms, tryb narastający: 0 do 200 ms/0,1 ms/2 ms
POMIARY WYŁĄCZNIKÓW RCD TYPU B	
Napięcie instalacji/częstotliwość.	90 V do 275 V/15,8 Hz do 17,5 Hz i 45 Hz do 65 Hz 6/10/30/100/300/500 mA 6/10/30/100 mA en impulsowo 4 IΔn Czas trwania: 150 ms w 4 x IΔn lub 300 ms w 2 x IΔn
IΔn: narastająco/impuls 2 x IΔn impulsowo 4 x IΔn	Od 0,2 x IΔn do 2,2 x IΔn IΔN ≤ 200 mA : 2,2 x 2 x IΔn IΔN > 200 mA : 1,1 x 2 x IΔn IΔN ≤ 100 mA : 2,2 x 4 IΔN
Test w trybie narastającym	
Test bez wyłączenia: 2 x IΔn 4 x IΔn	
INNE POMIARY	
Pomiar prądu za pomocą cęgow C177/C177A	5,0 mA do 199,9 A (C177A)
Pomiar prądu za pomocą cęgow MN77	(1 mA*) 5,0 mA do 19,99 A
Napięcie	0 do 550 VAC/DC/DC i 15,8 do 500 Hz
Częstotliwość	10 do 500 Hz
Kolejność faz	20 do 500 VAC
Moc czynna	od 0 do 110 kW w układzie jednofazowym - od 0 do 330 kW w układzie trójfazowym -Równoczesne wyświetlanie kształtu fali dla napięcia i natężenia
Harmoniczne	Napięcie i natężenie/do rzędu 50/THD-F/THD-R
PODSTAWOWE DANE TECHNICZNE	
Wyświetlanie	Duży ekran LCD kolorowy graficzny 5,7" z podświetleniem 320x240 punktów
Pamięć/Komunikacja	1000 testów/przez USB do transferu danych i tworzenia raportów
Zasilanie/Czas działania	Akumulator litowo-jonowy o napięciu znamionowym 10,8 V 5,8 Ah/do 30 godzin
Wymiary/Masa	280x190x128 mm/2,2 kg
Stopień ochrony/EMC	IP53/IK04/IEC61326-1
Bezpieczeństwo elektryczne	IEC61010 -1 – 600 V KAT. III – 300 V KAT. IV – IEC61557

Zakres dostawy

*jeżeli napięcie podłączono do urządzenia

• CA 6116N • CA 6117 :

1 tester z torbą do przenoszenia, 1 zasilacz/ladowarka typu 2, 1 pakiet akumulatora Li-Ion, 1 przewód USB A/ B 1,50 m, 1 przewód potrójny - 3 przewody bezpieczne (czerwony, niebieski i zielony), 3 końcówki pomiarowe Ø4 mm (czerwona, niebieska i zielona), 3 zaciski krokodylkowe, (czerwony, niebieski i zielony), 2 przewody bezpieczne kątowe-proste 3 m (czerwony i czarny), 1 przewód potrójny sieciowy Euro, 1 przewód zasilający 2P Euro, 1 czujnik zdalny, 1 opaska na rękę, 1 folia chroniąca przed, zarysowaniem zamonto-wana na urządzeniu, 1 pasek 4-punktowy do używania bez użycia rąk, 1 program do eksportu danych ICT na płycie CD-ROM, 6 instrukcji obsługi na płycie CD (jedna na każdy język), 1 karta bezpieczeństwa w 20 językach.



Nr katalogowys

- CA 6116N EURO Contrôleur **P01145455 X***
- CA 6117 EURO Contrôleur..... **P01145460 X***

* wersja GB: X = A, wersja IT: X = B, wersja CH: X = C, wersja US: X = D



Testery izolacji i ciągłości

Testery izolacji i ciągłości

- > Napięcie testowe 10 V do 1000 V / 200 GΩ
- > Tryby ręczny, blokada, timer i współczynniki PI/DAR
- > Sygnalizacja Pass/Fail wizualna czerwona/zielona
- > Ciągłość 200 mA/20 mA z aktywnym zabezpieczeniem bez bezpiecznika
- > Pomiar V (TRMS i DC), F, Ω, kΩ, C i długość kabli
- > Tryb ΔRel i alarmy konfigurowane
- > Pamięć pomiarów



Zastosowania

CA 6536

ZASTOSOWANIA SPECJALNE

Dzięki napięciu testowemu od 10 V do 100 V regulowanemu z dokładnością do 1 V, ten model jest przeznaczony do zastosowań specjalnych w dziedzinach takich, jak awionika, loty kosmiczne i obronność. Czasami wymagane jest bardzo małe napięcie testowe i dokładne utrzymywanie zaprogramowanej wartości.

CA 6532

TELEKOMUNIKACJA

Dostosowanie do pomiarów na liniach telefonicznych:

- Kontrola izolacji przy 50 V lub 100 V
- Funkcje specjalne: pomiar rezystancji, pojemności, prądu upływowego i napięcia AC.
- Pomiar różnicy rezystancji 2 przewodów jednej pary z funkcją ΔREL.
- Wyświetlanie długości testowanej linii dzięki programowaniu pojemności liniowej w nF/km.

CA 6522, CA 6524, CA 6526

OBSŁUGA TECHNICZNA W PRZEMYSŁE

Okresowy test izolacji instalacji i wyposażenia pozwala zapobiegać usterkom poprzez prowadzenie obsługi zapobiegawczej mającej na celu wykrywanie starzenia się i przedwczesnego obniżenia izolacji:

- Pomiar izolacji przez zaprogramowany czas
- Alarmy i wskaźnik Pass/Fail (CA 6526)
- Współczynniki PI, DAR do określania jakości izolacji, o niewielkim wpływie temperatury na wynik
- Pamięć do porównywania historii pomiaru.

CA 6534

UKŁADY ELEKTRONICZNE

Dzięki szerokiej gamie napięć testowych, od 10 V do 500 V, ten model obejmuje specyficzne wymagania przemysłu elektronicznego, zarówno w obszarze małych napiężeń, jak i dużych mocy. Jego zakres pomiarowy waha się od 2 kΩ do 50 GΩ. Dzięki odpowiednim elektrodom, napięcia testowe 10 V i 100 V pozwalają wykonywać testy wyładowań elektrostatycznych.

Akcesoria i oprogramowanie

Czujnik ze zdalnym sterowaniem to akcesorium specjalnie opracowane, aby ułatwić i przyspieszyć testy izolacji w terenie.

- Jedno naciśnięcie żółtego przycisku czujnika włącza pomiar izolacji.
- Czujnik wyposażony w lampkę pozwala skutecznie oświetlić punkt pomiaru.
- Dzięki podświetleniu ekranu testera, wyniki pomiaru są czytelne w dowolnym momencie w tym w miejscach bez oświetlenia.



Nr katalogowy P01102092A

Moduł Megohmmeter Transfer oprogramowania **DataView**[®]

Rozpoznaje automatycznie urządzenie w trakcie jego podłączania do komputera PC i uruchamia odpowiednie menu. Menu jest prezentowane w strukturze drzewa, oferuje użytkownikowi bezpośredni dostęp do danych zapisanych w urządzeniu i do jego konfiguracji. Pozostałe funkcje:

- Zdalne uruchamianie testów
- Wyświetlanie w czasie rzeczywistym
- Współczynniki DAR i PI
- Wykres graficzny testów
- Generowanie raportów pomiarowych

Nr katalogowy P01102095





	CA 6522	CA 6524	CA 6526	CA 6532	CA 6534	CA 6536
Nr katalogowy	P01140822	P01140824	P01140826	P01140832	P01140834	P01140836 / P01299974
Zastosowanie	Obsługa techniczna w przemyśle			Telekomunikacja	Układy elektroniczne	Specjalne / Kit ESD
Napięcie	0,3 V - 399,9 V / 0,1 V ; 400 V - 700 V / 1 V					
Zakres pomiaru / Rozdzielczość	± (3 % + 2 pkt.) / 400 kΩ					
Dokładność / Impedancja wejścia	DC ; 15,3 - 800 Hz					
Częstotliwość robocza	15,3 Hz - 399,9 Hz / 0,1 Hz / ± (1 % + 2 pkt.); 400 - 800 Hz / 1 Hz / ± (1 % + 1 pkt)					
Częstotliwość						
Zakres pomiaru / Rozdzielczość / Dokładność						
IZOLACJA						
Napięcie testowe	250 - 500 - 1000 V	50 - 100 - 250 - 500 - 1 000 V	50 - 100 V	10 - 25 - 100 - 250 - 500 V	10 do 100 V co 1 V	
Zakres napięcia testowego maksymalnego	40 GΩ	200 GΩ	20 GΩ	50 GΩ	20 GΩ	
Zgodność z normą EN61557 - 2	2 GΩ		2 GΩ		2 GΩ	2 GΩ
Zakres pomiaru: 10 V	2 kΩ - 1 GΩ					
25 V	5 kΩ - 2 GΩ					
250 V	10 kΩ - 10 GΩ					
2100 V	20 kΩ - 20 GΩ					
2250 V	20 kΩ - 20 GΩ					
2500 V	50 kΩ - 10 GΩ	50 kΩ - 50 GΩ	50 kΩ - 50 GΩ	20 kΩ - 10 GΩ	20 kΩ - 20 GΩ	20 kΩ - 20 GΩ
21 000 V	100 kΩ - 20 GΩ	100 kΩ - 100 GΩ	100 kΩ - 100 GΩ	50 kΩ - 25 GΩ	100 kΩ - 50 GΩ	
Napięcie testowe zmienne	10 V do 100 V					
Zakres pomiaru / Rozdzielczość	10 ⁽¹⁾ - 999 kΩ i 1,000 - 3,999 MΩ / 1 kΩ ; 4,00 - 39,99 MΩ / 10 kΩ ; 40,0 - 399,9 MΩ / 100 kΩ ; 400 - 3999 MΩ / 1 MΩ ; 4,00 - 39,99 GΩ / 10 MΩ ; 40,0 - 200 GΩ / 100 MΩ					
Dokładność	± (3 % + 2 pkt.) ⁽²⁾					
Napięcie testowe (N < 1 mA)	- 0 % + 20 %					
Wyświetlanie napięcia testowego	± (3 % + 3 pkt.)					
Wyświetlanie prądu testowego / rozdzielczości	0,01 μA - 39,99 μA / 10 nA ; 40,0 - 399,9 μA / 100 nA ; 0,400 - 2,000 mA / 1 μA					
Dokładność prądu testowego	± (10 % + 3 pkt.)					
Współczynnik PI/DAR	10 min / 1 min - 1 min / 30 s					
Timer (min:s)	0:00 - 39:59					
Czas rozładowania (przy 25 V)	< 2 s/μF					
Alarmy	2 progi stałe + 1 próg programowany					
Ciągłość						
Zakres pomiaru ciągłości	0,00 Ω - 10,00 Ω (200 mA)	0,00 Ω - 10,00 Ω (200 mA); 0,0 - 100,0 Ω (20 mA)				
Dokładność / Napięcie w obwodzie przerwanych	± (2 % + 2 pkt.) / ≥ 6 V					
Natężenie pomiaru	Zakres 200 mA: 200 mA (-0 mA +20 mA); Zakres 20 mA: 20 mA ± 5 mA					
Progi ciągłości (szybki sygnał bip)	2 Ω stały	2 Ω, 1 Ω, próg programowany				
Kompensacja przewodów	do 9,99 Ω					
Rezystancja						
Zakres pomiaru / Rozdzielczość / Dokładność	0 - 3999 Ω / 1 Ω ; 4,00 kΩ - 39,99 kΩ / 10 Ω / ± (3 % + 2 pkt.) 40,0 kΩ - 399,9 kΩ / 100 Ω ; 400 kΩ - 1 000 kΩ / 1 kΩ / ± (3 % + 2 pkt.)					
Pojemność						
Zakres pomiaru / Rozdzielczość	0,1 nF - 399,9 nF / 0,1 nF 400 nF - 3999 nF / 1 nF 4,00 μF - 10,0 μF / 10 nF					
Dokładność	± (3 % + 2 pkt.)					
Długość linii	0 - 100 km					
Podstawowe dane techniczne						
Wyświetlacz	2 x 4 000 pkt. + wskaźnik logarytmiczny					
Pamięć	300 pomiarów	1 300 pomiarów				
Komunikacja	Bluetooth® klasa II					
Zasilanie / Wyłączenie automatyczne	6 baterii LR6(AA) / 5 min, wyłączone					
Czas działania	1500/2500/6000 pomiarów ⁽⁴⁾ ; U _n x 1 kΩ @ U _n (5 s ON / 55 s OFF); 3000 pomiarów ciągłości (5 s ON / 55 s OFF)					
Wymiary (w x sz x g) / Masa / Wskaźnik IP	211 x 108 x 60 mm / 850 g / IP 54 / IK 04					
EMC / Bezpieczeństwo elektryczne	IEC 61326 - 1 / IEC 61010 - 1 i IEC 61010 - 2 - 030, 600 V KAT. IV					
Zgodność z normami	IEC 61557 części 1, 2, 4 i 10					

(1): 2 kΩ w modelach CA 6532 - CA 6534 - CA 6536 - (2): dodać: 10 V: 1 % na 0,1 GΩ; 25 V: 0,4 % na 0,1 GΩ, 50 V: 2 % na GΩ, 100 V: 1 % na GΩ; 250 V: 0,4 % na GΩ; 500 V: 0,2 % na GΩ; 1000 V: 0,1 % na GΩ - (3): dodać 10 %/U_n na 100 MΩ - (4): zależnie od modelu.

Części zamienne

Końcówka do pomiaru ciągłości	P01102084A	2 zaciski krokodylkowe (czerwony i czarny)	P01295457Z
Termometr + termopara K, CA 861	P01650101Z	2 końcówki pomiarowe (czerwona i czarna)	P01295454Z
Termohigrometr CA 846	P01156301Z	2 zaciski przewodów (czerwony i czarny) . .	P01102053Z
Adaptateur USB-Bluetooth	P01102112	Torba do przenoszenia i obsługi	
2 przewody bezpieczne kątowe-proste (czerwony i czarny) o długości 1,50 m	P01295453Z	bez użycia rąk	P01298049

Dostawa

- CA 6522 i CA 6524 dostarcza się z torbą do przenoszenia i obsługą bez użycia rąk, 2 przewody bezpieczne proste-kątowe (czerwony i czarny) 1,50 m, zacisk krokodylkowy czerwony, końcówka pomiarowa czarna, 6 baterii LR6 lub AA, wielojęzyczna instrukcja obsługi na płycie CD, skrócona instrukcja obsługi, wielojęzyczna karta bezpieczeństwa.
- CA 6526, te same elementy + płyta CD z oprogramowaniem Megohmmeter Transfer
- CA 6532 i CA 6534, te same elementy co CA 6526 + 2 zaciski przewodów (czerwony i czarny)
- CA 6536, te same elementy co CA 6524 + 2 zaciski przewodów (czerwony i czarny).



Przykład dla CA 6532



KONTROLA I BEZPIECZEŃSTWO ELEKTRYCZNE

IP
53

Testery izolacji



	CA 6541	CA 6543	CA 6505	CA 6545	CA 6547	CA 6549
	<i>Pomiar ilościowy i jakościowy</i>	<i>Zapis pomiarów Akumulator</i>	<i>Izolacja i prąd upływowy</i>	<i>Izolacja, pojemność, prąd</i>	<i>Pamięć i komunikacja</i>	<i>„Profesjonalista” w sferze prewencyjnej obsługi technicznej</i>
Nr katalogowy	P01138901	P01138902	P01139704	P01139701	P01139702	P01139703
Napięcie	1 do 1000 V _{AC/DC}		1 do 5100 V _{AC/DC}			
Izolacja	50 / 100 / 250 / 500 / 1000 V _{DC}		500/1000/ 2500/5000 VDC + zmiennie od 50 V do 5100 V _{DC} (co 10 lub 100 V)			
Zakres	2 kΩ do 4 TΩ		10 kΩ do 10 TΩ			
Ciągłość	0,01 do 40 Ω (brzęczyk + zestaw przewodów)					
Rezystancja	0,01 do 400 kΩ					
Pojemność	0,005 do 4,999 μF			0,001 do 49,99 μF		
Prąd	0,001 nA do 3000 μA					
Tryb przebiegu liniowego rosnącego napięcia						5 kroków
R wyliczana (T° ref.)						tak
Alarmy	tak					
Wskazanie wygładzane	tak		nie		tak	
Chronometr	tak					
Prog. czas testu	tak					
Współczynniki jakości	DAR / PI			DAR / PI / DD		
R(t)	zapis pomiarów		nie	zapis pomiarów		wyświetlanie na ekranie
Pamięć		128 ko		4 ko	128 ko	
Komunikacja	dwukierunkowa	nie		dwukierunkowa	dwukierunkowa	
Zasilanie	8 baterii LR14	akumulator NiMH				
Bezpieczeństwo	IEC 61010-1 Cat. III 600 V - IEC 61557		IEC 61010-1 Cat. III 1000 V (Cat. I, 2500 V)- IEC 61557			
Wyświetlanie	duży ekran LCD + wskaźnik		duży ekran LCD + wskaźnik			graficzny
Podświetlenie	tak					
Wymiary	240 x 185 x 110 mm		270 x 250 x 180 mm			
Waga	3,4 kg		4,3 kg			
Oprogramowanie PC	Nie	DataView® (w opcji)	Nie	Nie	DataView® (w opcji)	DataView® (w opcji)
Zakres dostawy	torba do przenoszenia z następującym wyposażeniem: 3 przewody długości 1,5m (w tym jeden z zabezpieczeniem), 3 zaciski krokodylkowe, 1 końcówka pomiarowa + baterie lub przewód zasilający		torba do przenoszenia z następującym wyposażeniem: 3 przewody WN długości 3 m z dużymi zaciskami krokodylkowymi (w tym jeden z zabezpieczeniem), 1 przewód z gniazdami tylnymi (35 cm) + 1 przewód zasilający			

Oprogramowanie DataView® do CA 6543, CA 6547, CA 6549

DataView®:

Narzędzie niezbędne do konfiguracji, uruchomienia pomiaru, wyświetlania danych w czasie rzeczywistym, pobierania zapisanych danych i tworzenia standardowych lub dostosowanych danych > **P01102095**

Akcesoria i części zamienne

Termo-higrometr CA 1246 do CA 6505/6545/6547/6549.....**P01654246**
 Termometr CA 1821**P01654821**
 Czujnik zdalnie sterowany do CA 6541/CA6543**P01101935**

Cyfrowe testery izolacji

- > Szeroki zakres pomiarowy od 10 kΩ do 30 TΩ:
- > Prąd obciążeniowy 5 mA
- > Duży ekran LCD z podświetleniem ze wskazaniem cyfrowym, wskaźnikiem i wykresami R(t)+u(t), i(t), i(u)
- > Automagiczne obliczanie współczynników DAR/PI/DD/ΔR (ppm/V)
- > 3 filtry do optymalizacji stabilności pomiarów



1000 V
CAT IV

IP
54

	CA 6550	CA 6555
	<i>Narzędzia eksperckie</i>	
Nr katalogowy	P01139705	P01139706
Napięcie	10KV	15KV
Izolacja	500/1000/2500/5000/10000V	500/1000/2500/5000/10000/15000V
Zakres	od 10 kΩ do 25 TΩ	od 10 kΩ do 30 TΩ
Ciągłość	tak	
Rezystancja	tak	
Pojemność	0,001 - 9,999 μF / 10,00 - 19,99 μF	
Natężenie	Prąd upływowy od 0 do 8 mA	
Tryb przebiegu liniowego rosnącego napięcia	3 przebiegi konfigurowane wstępnie	
R wyliczana (T° ref.)	tak	
Alarmy	tak	
Wskazanie wygładzane	tak	
Chronometr	tak	
Prog. czas testu	tak	
Współczynniki jakościowe	DAR/PI/DD/ΔR (ppm/V)	
R(t)	wyświetlanie na ekranie	
R(t) + U(t), I(t), I(u)	Wyświetlanie graficzne wykresów	
Pamięć	256 KB do 80 000 zapisów	
Komunikacja	port optyczny izolowany do połączeń USB i RS232	
Zasilanie	akumulatory NiMH ładowane zasilaniem zewnętrznym	
Bezpieczeństwo	1000 V CAT IV - IEC61010-1 i IEC61557	
Podświetlenie	tak	
Wymiary	340x300x200mm	
Waga	6,2kg	

Zakres dostawy

1 torba z 2 przewodami 3 m z końcówką WN na każdym końcu (czerwoną/niebieską), 1 przewodem zabezpieczonym 3 m z końcówką WN na jednym końcu i końcówką WN z gniazdem na drugim końcu (czarny), 3 zaciski krokodylkowe (czerwony, niebieski, czarny), 2 końcówki pomiarowe (czerwona/czarna) CAT IV 1000V do pomiarów napięcia, 1 przewód z końcówką z gniazdem niebieski, 1 przewód zasilania sieciowego 2 m, 1 program DataView®, 1 przewód komunikacyjny optyczny/USB, 1 instrukcja obsługi w 5 językach na CD-ROM

Akcesoria

3 przewody 3 m WN z zaciskami krokodylkowymi do 10/15 Kv.	P01295466
Przewód 8 m WN z zaciskami krokodylkowymi niebieski	P01295468
Przewód 8 m WN z zaciskami krokodylkowymi czerwony	P01295469
Przewód 8 m WN z zaciskami krokodylkowymi czarny	P01295470
Przewód 15 m WN z zaciskami krokodylkowymi niebieski	P01295471
Przewód 15 m WN z zaciskami krokodylkowymi czerwony	P01295472
Przewód 15 m WN z zaciskami krokodylkowymi czarny.	P01295473
3 przewody 3m WN do 10/15 kV.	P01295465
Przewód 50 cm WN niebieski z gniazdem tylnym	P01295467
2 końcówki pomiarowe czerwona/czarna	P01295454Z
3 zaciski krokodylkowe czerwony/niebieski/czarny	P01103062
Torba do przenoszenia.	P01298066



KONTROLA I BEZPIECZEŃSTWO ELEKTRYCZNE

Testery uziemienia i rezystywności



		CA 6460	CA 6462	CA 6470N	CA 6471
Nr katalogowy		P01126501	P01126502	P01126506	P01126505
Metoda 3P	Zakres	0,01 do 2000 Ω		0,01 Ω do 99,99 kΩ	
	Rozdzielczość	10 mΩ/100 mΩ/1 Ω		0,01 do 100 Ω	
	Częstotliwość pomiaru	128 Hz		41 do 513 Hz	
	Pomiar połączeń	tak		tak	
Metoda 4P	Zakres	0,01 do 2000 Ω		0,001 Ω do 99,99 kΩ	
	Rozdzielczość	10 mΩ/100 mΩ/1 Ω		0,001 do 100 Ω	
	4P Selektyny			tak	
Metoda 2 cęgową	Zakres			0,01 do 500 Ω	
	Rozdzielczość	nie		0,01 do 1 Ω	
	Częstotliwość pomiaru			Auto: 1367 Hz Ręczna: 128 Hz, 1367 Hz, 1611 Hz, 1758 Hz	
Rezystywność	Metoda testu	Wennera i Schlumbergera		Wennera i Schlumbergera z wyliczeniem automatycznym	
	Zakres	0,01 do 99,9 kΩ		0,01 do 99,9 kΩ	
	Częstotliwość pomiaru	128 Hz		41 do 128 Hz	
Pomiar rezystancji DC	Typ pomiaru			2 lub 4 przewody	
	Zakres	nie		0,12 Ω do 99,9 kΩ 0,001 Ω do 99,9 kΩ	
	Prąd pomiaru			> 200 mA DC	
Pamięć	nie		512 pozycji pamięci		
Komunikacja	nie		połączenie optyczne/USB		
Wymiary/waga	273x247x127mm/2,8kg/3,3kg		272x250x128mm/3kg/3,2kg		
Bezpieczeństwo	50V CAT III, IEC 61010 i IEC 61557		50V CAT IV, IEC 61010 i IEC 61557		

Zakres dostawy

- **CA 6460:** dostarczony z 8 bateriami 1,5 V LR6 i 1 instrukcją obsługi w 5 językach
- **CA 6462:** dostarczony z 1 przewodem zasilającym do ładowania i 1 instrukcją obsługi w 5 językach
- **CA 6470N:** dostarczony z 1 ładowarką sieciową zewnętrzną, oprogramowaniem do eksportu danych i przewodem komunikacyjnym optycznym/USB, 5 instrukcjami obsługi (po jednej na każdy język) na płycie CD-ROM, 5 skróconymi instrukcjami obsługi (po jednej na każdy język), 5 etykietami opisowymi (po jednej na każdy język).
- **CA 6471:** dostarczony z 1 ładowarką sieciową zewnętrzną, oprogramowaniem do eksportu danych i przewodem komunikacyjnym optycznym/USB, 2 zaciskami C182 z 2 przewodami, 5 instrukcjami obsługi (po jednej na każdy język) na płycie CD-ROM, 5 skróconymi instrukcjami obsługi (po jednej na każdy język), 5 etykietami opisowymi (po jednej na każdy język), 1 torbą do przenoszenia.

Akcesoria

CA 6471

- Zacisk MN82 (śred. 20 mm) (dostarczony z 1 przewodem 2 m do podłączenia listwy WEJ./WYJ.) . **P01120452**
- Zacisk C182 (śred. 20 mm) (dostarczony z 1 przewodem 2 m do podłączenia listwy WEJ./WYJ.) . **P01120333**

Zestaw - uziemienie i rezystywność (zestaw 100 m)

Nr kat.: P01102024 4

Torba przegródkami z miejscem na tester:
4 paliki „T”, 4 zwoje przewodu (100 m czerwonego, 100 m niebieskiego, 100 m zielonego, 30 m czarnego), 1 nawijacz przewodu 10 m zielony, 1 młotek, 5 adapterów końcówka/wtyczka banan Ø4 mm



Zestaw standardowy uziemienia, metoda 3P

Zestaw 50 m - Nr kat: P01102021

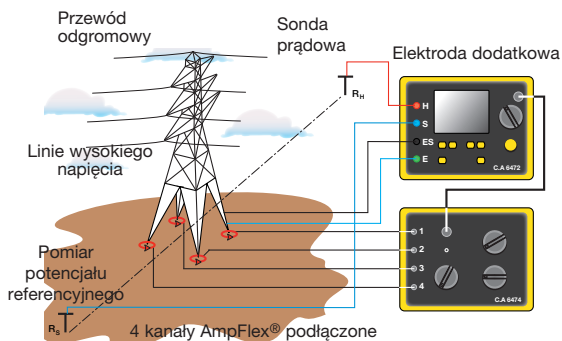
Walizka do transportu z następującym wyposażeniem: 2 paliki „T”, 2 zwoje przewodu (50 m czerwonego, 50 m niebieskiego), 1 nawijacz przewodu 10 m zielony, 1 młotek, 5 adapterów końcówka/wtyczka banan Ø4 mm

Zestaw 100 m - Nr kat: P01102022

Walizka do transportu z następującym wyposażeniem: 2 paliki „T”, 2 zwoje przewodu (100 m czerwonego, 100 m niebieskiego), 1 nawijacz przewodu 10 m zielony, 1 młotek, 5 adapterów końcówka/wtyczka banan Ø4 mm

Do CA 6471 i CA 6470N

- Oprogramowanie do edycji raportów DataView® **P01102095**
- Zasilacz do ładowania z gniazda zapalniczki **P01102036**
- Przewód komunikacyjny optyczny/RS **P01295252**
- Przewód zasilania z sieci GB **P01295253**
- Zestaw 10 bezpieczników F 0,63 A–250 V–5x20 mm–1,5 kA . **AT0094**
- Zasilacz do ładowania akumulatora z sieci **P01102035**
- Zestaw akumulatorów **P01296021**
- Przewód komunikacyjny optyczny/USB **HX0056-Z**



Tester uziemienia i rezystywności z adapterem do pomiaru uziemienia na słupie

CA 6472 umożliwia wykonanie pełnej i szybkiej ekspertyzy uziemienia w dowolnej konfiguracji. W połączeniu z akcesoriami CA 6474 oferuje możliwość pomiaru rezystancji uziemienia słupa.



	CA 6472	Akcesorium CA 6474
Nr katalogowy	P01126504	P01126510
Charakterystyka		
Pomiary	Uziemienie/Uziemienie selektywne/Rezystywność/Połączenie/Ciągłość/Potencjał gleby/Uziemienie słupów (z CA 6474)	Uziemienie ogólne słupów Rezystancja każdej stopy słupa Impedancja ogólna linii Jakość podłączenia przewodu odgromowego
Typ	Metody: 3P/4P/4P z 1 cęgami/ z 2 cęgami	Pomiar aktywny (źródło prądu CA 6472) Pomiar bierny (z wykorzystaniem prądów zakłóceńowych)
Zakres pomiaru	0,001 do 100 kΩ (zakresy automatyczne)	
Napięcie bez obciążenia	16 V lub 32 V (do wyboru)	
Częstotliwość		41 Hz do 5078 Hz
Skanowanie częstotliwości		Tak
Pomiar rezystancji palików dodatkowych	Tak: 0,01 Ω do 100 kΩ	
U zakłóceńowe		
Pomiar	0,00 do 65,0 V	
Filtr napięć zakłóceńowych	Tak	
Zasilanie	Akumulator NiMH	Zasilany z CA 6472
Wyświetlanie	3 cyfrowe wyświetlacze LCD	Dostarczane przez CA 6472
Pamięć	512 pozycji pamięci	Dostarczane przez CA 6472
Wyjście komunikacyjne	Port optyczny/USB	
Bezpieczeństwo	IEC 61010 i IEC 61557	
Wymiary/waga	272x250x128mm/3,2kg	272x250x128mm/2,3kg

Zakres dostawy

• **CA 6472:** dostarczony z zasilaczem sieciowym i przewodem 2-fazowym do ładowania akumulatora z sieci, oprogramowaniem do eksportu danych i przewodem komunikacyjnym optycznym/USB, 2 zaciskami C182, 2 przewodami, 5 instrukcjami obsługi (po jednej na każdy język) na płycie CD-ROM, 5 skróconymi instrukcjami obsługi (po jednej na każdy język), 5 etykietami opisowymi (po jednej na każdy język), 1 torbą do przenoszenia.

• **CA 6474:** Idostarczony z jedną torbą do przenoszenia akcesoriów z 1 przewodem podłączeniowym, 6 przewodami BNC/BNC o długości 15 m, 4 elastycznymi czujnikami prądu (AmpFlex®) o długości 5 m, 1 zestawem 12 pierścieni identyfikacyjnych do AmpFlex®, 2 przewodami (5 m zielonym, 5 m czarnym) z końcówkami na nawijaczu, 5 adapterów końcówka widelkowa/końcówka banan Ø4 mm, 3 zaciskami, 1 obwód kalibracyjny, 5 instrukcjami obsługi i 5 etykietami danych, każda w innym języku.

Zestaw - uziemienie i rezystywność (Zestaw 100 m)

patrz strona 16



Akcesoria

CA 6472

- Zacisk MN82 (śred. 20 mm) (dostarczony z 1 przewodem 2 m do podłączenia styku WEJ./WYJ.) . P01120452
- Zacisk C182 (śred. 20 mm) (dostarczony z 1 przewodem 2 m do podłączenia styku WEJ./WYJ.) . P01120333

Do CA 6472 i CA 6474:

- Przewód podłączeniowy CA 6472-CA 6474 . P01295271
- Przewód BNC/BNC 15 m . P01295272
- Czujnik prądu elastyczny AmpFlex® 5 m do CA 6474 . P01120550

- Zestaw 12 pierścieni identyfikacyjnych AmpFlex® . P01102045
- Zestaw 3 zacisków . P01102046
- Przewód zielony 5 m do CA 6474 (podłączenie styku WEJ.) . P01295291
- Przewód czarny 5 m do CA 6474 (podłączenie styku WEJ./WYJ.) . P01295292
- Adapter końcówka widelkowa/końcówka banan . P01102028
- Obwód kalibracyjny . P01295294
- Elastyczne czujniki prądu AmpFlex®: inne długości są dostępne na zamówienie



Zaciski uziemienia i testery pętli

Poznaj CA 6418, cęgowy miernik uziemienia z głowicą podłużną



IP 40



	CA 6416	CA 6417	CA 6418
Nr katalogowy	P01122015	P01122016	P01122018
Dane techniczne			
Omierz pętli	Zakresy pomiarów (W)/Rozdzielczość(W)/Dokładność		
	Wyświetlacz 1500 punktów		Wyświetlacz 1200 punktów
	0,010 do 0,099/0,001/±1,5% ±0,01 Ω		0,010 do 0,099/0,001 ±1,5% L ±0,01 Ω
	0,10 do 0,99/0,01/±1,5% ±2 r		0,10 do 0,99/0,01/±1,5% L ±2r
	1,0 do 49,9/0,1/±1,5% ±r	1,0 do 49,9/0,1/±1,5% L ±2r	
	50,0 do 99,5/0,5/±2% ±r	50,0 do 149/1/±2,5% L ±2r	
	100 do 199/1/±3% ±r	150 do 245/5/±5% L ±2r	
	200 do 395/5/±5% ±r	250 do 440/10/±10% L ±2r	
	400 do 590/10/±10% ±r	450 do 640/10/±15% L ±2r	
	600 do 1150/50/Ok. 20%	650 do 1200/50/±20% L ±2r	
	1200 do 1500/50/Ok. 25%		
Częstotliwość	Częstotliwość pomiaru 2083 Hz/Częstotliwość transpozycji 50, 60, 128 lub 2083 Hz		Częstotliwość pomiaru 2083 Hz
Pomiar indukcyjności pętli	Zakresy pomiaru (µH)/Rozdzielczość (µH)/Dokładność		
	10 do 100/1/±5%±r		
	100 do 500/1/±3%±r		
Napięcie kontaktowe (obliczenie)	Zakresy pomiaru (V)/Rozdzielczość (V)		
	0,1 do 4,9/0,1		
	5,0 do 49,5/0,5		
	50,0 do 75,0/1		
Amperomierz Zakresy pomiaru (A)/Rozdzielczość (A)/Dokładność Wyświetlacz 4000 punktów	0,200 do 0,999 mA/1 µA/±2% ±50 µA		0,5 do 9,995 mA/50 µA/±2% L ±200 µA
	1,000 do 2,990 mA - 3,00 do 9,99 mA/10 µA/±2% ±50 µA		10,00 do 99,90 mA/100 µA/±2% L ±r
	10,00 do 29,90 mA - 30,0 do 99,9 mA/100 µA/±2% ±r		100,00 do 299,0 mA/1 mA/±2% L ±r
	100,0 do 299,0 mA - 0,300 do 0,990 A/1 mA/±2% ±r		0,300 do 2,990 A/10 mA/±2% L ±r
	1,000 do 2,990 A - 3,00 do 39,99 A/10 mA/±2% ±r		3,00 do 20,00 A/100 mA/±2% ±r
Ustawienia			
Tryby	Standardowy lub zaawansowany		Standard
Alarmy	Konfigurowane dla Z, V i A		Konfigurowane dla Z, I
Brzęczyk	Aktywny		
HOLD	Tryb ręczny lub PRE-HOLD automatyczny		
Wyłączenie automatyczne	Aktywne/Nieaktywne		
Podstawowe dane techniczne			
Wyświetlacz	OLED 152 segmenty. Powierzchnia aktywna 48x39 mm		
Zacisk maks.	Ø35 mm		ø32 mm - DxW: 30x40 mm/20x55 mm
Pamięć	300 pomiarów datowanych	2000 pomiarów datowanych	300 pomiarów datowanych
Komunikacja	Bluetooth klasa 2		
Zasilanie	4x bateria alkaliczna 1,5 V, LR6 (AA) lub 4x akumulator Ni-MH		
Czas działania	1440 pomiarów po 30 sekund		2440 pomiarów po 30 sekund
Kalibracja	Automatyczna przy uruchomieniu		
Bezpieczeństwo elektryczne	IEC61010 600 V KAT. IV		IEC61010 100 V KAT. IV – 150 V KAT. III
Szczelność	IP40		
Wymiary	55x95x262 mm		56x106x300 mm
Masa	Okolo 935 g z bateriami		Okolo 1,2 kg z bateriami

R = Reading, r = resolution

Zakres dostawy

- **CA 6416:** 1 miernik cęgowy w walizce do przenoszenia z 4 bateriami 1,5 V, 1 płyta CD ROM z instrukcją obsługi w 5 językach, 1 opaska
- **CA 6417:** 1 miernik cęgowy w walizce do przenoszenia z 4 bateriami 1,5 V, 1 płyta CD ROM z instrukcją obsługi w 5 językach i oprogramowaniem oraz sterownikiem GTT, 1 opaska
- **CA 6418:** 1 miernik cęgowy w walizce do przenoszenia z 4 bateriami 1,5 V, 1 płyta CD ROM z instrukcją obsługi w 5 językach, 1 opaska, 1 skrócona instrukcja obsługi, 1 karta bezpieczeństwa w różnych językach, 1 certyfikat kontroli

Akcesoria

- Obwód kalibracyjny CL1 P01122301
- DataView P01102095
- Walizka P01298080
- Dwa pianki z wnekami do CA 6418 **skontaktuj się z nami**



Detektor kabli i przewodów metalowych

Lokalizacja niewidocznych przewodów gołym okiem

Urządzenie składa się z nadajnika i odbiornika LOCAT-N i wskazuje w postaci numerycznej, wizualnej oraz sygnałem dźwiękowym obecność kabli lub przewodów umożliwiając intuicyjne sprawdzenie trasy ich przebiegu.

Nadajnik



Odbiornik

300 V
CAT III

CA 6681 LOCAT-N	
Nr katalogowy	P01141626
Nadajnik CA. 6681E	
Ekran	Ekran LCD z wyświetlaczem funkcji i wskaźnikiem
Częstotliwość sygnału wyjścia	125 kHz
Zakres pomiar napięcia zewnętrznego	12 do 600 V _{AC/DC}
Funkcje	Kodowanie cyfrowe sygnałów umożliwiające łatwą identyfikację sygnału, wybór kodu sygnału emisji, funkcja latarka
Zasilanie	1 bateria 9 V
Wymiary	190 x 89 x 42,5 mm
Masa	420 g z baterią
Bezpieczeństwo elektryczne	300 V KAT. III
Odbiornik CA. 6681R	
Ekran	LCD z podświetleniem z wyświetlaczem funkcji i wskaźnikiem, kod emisji, stan baterii odbiornika i nadajnika
Głębokość wykrywania	
> Zastosowanie jednobiegunowe	0 do 2 m
> Zastosowanie dwubiegunowe	0 do 0,5 m
> Jedna linia sprężenia zwrotnego	Do 2,5 m
Identyfikacja napięcia sieci	Około 0 do 0,4 m
Funkcje	Wyłączenie automatyczne, regulacja automatyczna lub tryb ręczny czułości odbioru, funkcja latarka
Zasilanie	6 baterii 1,5 V AAA/
Wymiary	241,5 x 78 x 38,5 mm
Masa	360 g z bateriami

Zakres dostawy

• **CA 6681 LOCAT-N:** dostarczone w walizce z 1 zestawem przewodów czerwonych/czarnych z końcówkami banan z izolacją 4 mm męskimi prostymi/męskimi kątowymi, 1 zestawem 2 zacisków krokodylkowych, 1 palikiem uziemienia, 1 baterią 9 V, 6 bateriami 1,5 V typu AAA, 1 przejściówką, 1 przejściówką pomiarową B22 (bagnet), 1 przejściówką E14 (gwint), 1 zasilaczem sieciowym i 1 instrukcją obsługi w 5 językach.





KONTROLA I BEZPIECZEŃSTWO ELEKTRYCZNE

Mikroomomierze

- > Metoda pomiaru z 4 przewodami
- > Natężenie testowe do 10 A
- > Rozdzielczość 0,1 do 1 $\mu\Omega$



Zakres dostawy

- **CA 6420** : dostarczony z 1 torbą, 1 zestawem 2 mierników cęgowych Kelwina 10 A z kablem 3 m, 1 przewód zasilania 1,8 m sieciowy 2P europejski, 1 programem do eksportu danych, 1 przewodem komunikacyjnym optycznym/USB
- **CA 6255** : dostarczony z torbą, 1 zestawem kabli 3 m z zaciskami Kelvina, 1 przewodem zasilania sieciowego Euro 2 m, 1 płytą CD-ROM z oprogramowaniem do transferu danych MOT (Micro-Ohmmeter Transfert), 1 przewodem komunikacyjnym RS 232, 1 płytą CD-ROM z instrukcją obsługi w 9 językach.

	CA 6240	CA 6255
<i>Pomiar małych rezystancji</i>		
Nr katalogowy	P01143200	P01143221
Metoda	Metoda 4-przewodowa	
Rezystancja	Od 5 $\mu\Omega$ do 400,0 Ω	Od 1 $\mu\Omega$ do 2500 Ω
Rozdzielczość	1 $\mu\Omega$	0,1 $\mu\Omega$
Dokładność	0,25 %	0,05 %
Prąd	Od 10 mA do 10 A	Od 1 mA do 10 A
Zmiana polaryzacji	Tak	Nie, ale z automatyczną kompensacją prądów zakłóceńowych
Tryb pomiaru	Normalny	Indukcyjny, bezindukcyjny, bezindukcyjny z automatycznym wyzwalaniem
Kompensacja temperatury	Nie	Tryb ręczny lub z czujnikiem Pt 100
Zasilanie	Akumulator NiMH	
Bezpieczeństwo	IEC61010-1/Kat. III 50 V	
Wymiary	270 x 250 x 180 mm	
Waga	4,5 kg	4,5 kg
Pamięć	100 pomiarów	1500 pomiarów

Akcesoria

Podwójne końcówki pomiarowe 1 A (x2).....	P01102056
Miernik cęgowy Kelwina mini (zestaw 2 szt.)	P01101783



- > Test ciągły dla 100 A i do 120 s dla 200 A
- > Natężenie testowe do 200 A
- > Rezystancja od 0,1 $\mu\Omega$ do 1 Ω
- > Pomiary bezpieczne: metoda 2 stron podłączonych do uziemienia (BSG)
- > Pamięć do 8000 wyników pomiaru



	CA 6292		
Nr katalogowy	P01143300		
Natężenie testowe	Programowane od 20 do 200 A		
Rezystancja	0,1 $\mu\Omega$ do 2 m Ω	2 do 200 m Ω	200 m Ω do 1 Ω
Rozdzielczość	0,1 $\mu\Omega$ (200 A maks.)	10 $\mu\Omega$ (25 A maks. do 200 m Ω)	1 m Ω (5 A maks. do 1 Ω)
Napięcie wyjścia	10 VAC: 4,2 V przy 200 A/220 VAC: 8,6 V przy 200 A		
Rezystancja maksymalnego obciążenia	100 VAC: 20 m Ω przy 200 A/220 VAC: 42 m Ω przy 200 A		
Metoda pomiaru	4 styki podłączeniowe Kelwina		
Tryb testu	Normalny lub 2 strony do uziemienia (BSG)		
Czas trwania testu	Regulowany od 5 do 120 s przy 200 A/nieograniczony poniżej 100 A		
Pamięć	Do 8000 wyników pomiaru		
Interfejs	USB 2.0		
Oprogramowanie	DataView®		
Zasilanie	100 do 240 VAC / 50-60 Hz		
Wymiary	502 x 394 x 190 mm		
Masa	około 13 kg		
Temperatura przechowywania	-10°C do +70°C		
Wilgotność	95% wilg. wzgl.		
Zabezpieczenie	Ochrona przed przepięciami, zwarciami, przegrzaniem, przepięciem na stykach wyjścia		
Stopień ochrony	IP54		
Bezpieczeństwo elektryczne	IEC 61010-1		

Pomiar natężenia z miernikiem cęgowym MR6292 w opcji

	MR6292
Nr katalogowy	P01120470
Zakres pomiaru	1,0 - 50,0 A _{ac}
Rozdzielczość	0,1 mA
Błąd wewnętrzny	± (1,5% + 2 pt)
Sygnal wyjścia	10 mV / A _{dc}
Impedancja obciążenia	>100 k Ω // 100 pF
Wpływ położenia przewodu w szczękach	0,50%

Akcesoria i części zamienne

1 zestaw 2 przewodów Kelwina 15 m (czerwony/czarny) z podłączeniami typu zacisk	P01295487
1 amperomierz cęgowy MR6292 do CA 6292	P01120470
1 zestaw 2 przewodów Kelwina 6 m (czerwony/czarny) z podłączeniami typu zacisk	P01295486
1 przewód uziemienia zielony z zaciskiem krokodylkowym....	P01295488
1 zestaw 5 bezpieczników T 15 A 250 V 5x20 mm	P01297101
1 kabel USB-A USB-B dł. 1,5 m	P01295293

Zakres dostawy

CA 6292 dostarczony z następującymi elementami:
walizka zawierająca: 1 zestaw 2 przewodów Kelwina 6 m (czerwony/czarny) z podłączeniami typu zacisk, 1 przewód uziemienia 3 m zielony z 1 zaciskiem krokodylkowym, 1 kabel USB 1,5 m, 1 bezpiecznik T 15 A 250 V w urządzeniu, 1 przewód sieciowy europejski, 1 instrukcja obsługi w 5 językach na płycie CD-ROM, 1 płyta CD-ROM z oprogramowaniem DataView.



Miernik przekładni

- > Mierzy przekładnię transformatorową w transformatorach mocy, oraz przekładnikach napięciowych i prądowych
- > Przechowywanie do 10 000 wyników pomiaru

50V
CAT III

IP
53



DTR 8510

Miernik przekładni do transformatorów

Nr katalogowy	P01157702	
Zakres przekładni (TT/TP)	Automatyczny: od 0,8000 do 8000:1	
Dokładność (TT/TP)	Zakres stosunku	Dokładność (% odczytu)
	0,8000 do 9,9999	±0,2%
	10,000 do 999,99	±0,1%
	1000,0 do 4999,9	±0,2%
	5000,0 do 8000,0	±0,25%
Zakres przekładni (CT)	Zakres automatyczny: 0,8000 do 1000,0	
Dokładność (CT)	±0,5% L	
Sygnal wzbudzenia	Tryb TT/TP: 32 Vrms maks. Tryb TC: Poziom auto 0 do 1 A, 0,1 do 4,5 Vrms	
Wyświetlanie prądu magnesującego	Zakres: 0 do 1000 mA; dokładność: ±(2% L +2 mA)	
Częstotliwość wzbudzenia	70 Hz	
Wyświetlanie	LCD alfanumeryczny, 2 wiersze po 16 znaków z regulacją kontrastu i podświetleniem. Możliwość odczytu w dzień i w nocy	
Języki	Francuski, angielski, hiszpański, włoski, niemiecki, portugalski	
Metoda pomiaru	Zgodnie z normą IEEE Std C57, 12.90™ -2006	
Zasilanie	Dwa akumulatory 12 V, NiMH, 1650 mAh	
Czas działania	Do 10 h w pracy ciągłej, ostrzeżenie o rozładowaniu akumulatora	
Ładowarka akumulatora	Wejście uniwersalne (od 90 do 264 Vrms), ładowarka inteligentna	
Czas ładowania	<4 godziny do pełnego naładowania	
Pamięć	10 000 testów	
Data/godzina	Zasilanie z oddzielnej baterii, zegar czasu rzeczywistego	
Komunikacja	USB 2.0, izolowany optyczny, 115,2 kB	
Oprogramowanie	Dostarczony z oprogramowaniem do analizy DataView®	
Wymiary/Masa	272x248x130 mm/3,7 kg	
Podłączenie	Złącza XLR	
Przewody	Przewody H i X ekranowane, długość 4,6 m (15 ft), z zaciskami krokodylkowymi z oznakowaniem kolorowym	
Obudowa	Wytrzymała obudowa polipropylenowa, UL 90V0	
Wibracje	IEC68-2-6 (1,5 mm przy 55 Hz)	
Uderzenie	IEC68-2-27 (30G)	
Upadek	IEC68-2-32 (1 m)	
Stopień ochrony	IP40 z otwartą pokrywą według EN60529 IP53 z zamkniętą pokrywą według EN60529	
Bezpieczeństwo	EN61010-1, 50V CAT-IV; stopień zanieczyszczenia 2	

Zakres dostawy

DTR 8510 dostarczony z:

dostarczony z 1 torbą do transportu z 1 zestawem przewodów 4,6 m z zaciskami krokodylkowymi, 1 siecią zewnętrzną ładowarką akumulatora, 1 przewodem USB, 1 kartą akumulatora NiMH, 1 instrukcją obsługi i 1 programem DataView na CD-Rom



MOC, ENERGIA, ZAKŁÓCENIA

Analizatory energii do sieci trójfazowych

QUALI STAR+

- > 5 wejść napięcia i 4 wejścia prądowe
- > Tryb Inrush dla 10 minut
- > Obliczanie mocy zniekształcenia



1000 V
CAT III

600 V
CAT IV

3U
4I

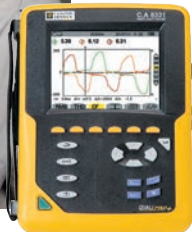
4U
4I

IP
53

IEC
61000-4-30

EN
50160

IP
67



	CA 8331	CA 8333	CA 8336	CA 8436
Nr katalogowy	P01160511	P01160541	P01160591	P01160595
Liczba kanałów		3U / 4I		4U / 4I
Liczba wejść		4V / 3I		5V / 4I
IEC 61000-4-30			Raporty EN50160	
Napięcie (TRMS AC+DC)			2 V do 1 000 V	
Współczynnik napięcia			do 500 kV	
Prąd (TRMS AC+DC)				
Cęgi MN		MN93: 500 mA do 200 AAC; MN93A: 0,005 AAC do 100 AAC		
Cęgi C193		1 A do 1 000 AAC		
Cęgi AmpFlex® lub MA		100 mA do 10 000 AAC		
Cęgi PAC93		1 A do 1 300 AAC/DC		
Cęgi E3N		50 mA do 100 AAC/DC		
J93				50 A A 3500 AAC / 5000 ADC
Współczynnik natężenia		Do 60 kA		
Częstotliwość		40 Hz do 69 Hz		
Moc		W (P), VA (S), var (N, Q1, D), VAD, PF, DPF, cos φ, tan φ		W (P), VA (S), var (N, Q1, D), PF, DPF, cos φ, tan φ
Energia		Wh, varh (Nh, Q1h, Dh), VAh		
Harmoniczne		Tak		
THD		Tak, Zakres od 0 do 50, przesunięcie fazowe		
Tryb eksperta		Tak		
Stany przejściowe		50		210
Flicker (Pst i Plt)		Pst		Pst i Plt
Tryb Inrush		Tak dla 4 okresów		Tak > 10 minut
Asymetria			Tak	
Zapis	Min./Maks.		Tak	
z wyborem ustawień dla próbkowania maks.		4 h do 2 tygodni	Kilka dni do kilku tygodni	2 tygodnie do kilku lat
Alarmy		4 000 10 różnych typów		10 000 40 różnych typów
Peak		Tak		
System wektorowy		Automatyczny		
Wyświetlanie		Ekran TFT kolorowy 1/4 VGA 320 x 240 przekątna 148 mm		
Zrzuty ekranów i wykresów		12		50
Bezpieczeństwo elektryczne		IEC61010 1000 V KAT III/600 V KAT IV		
Stopień ochrony		IP53 / IK08		IP67
Języki		Ponad 27		
Czas działania		Do 13 godzin		
Interfejs komunikacyjny		USB		
Zasilanie		Akumulator 9,6 V NiMH lub zasilanie z sieci		
Raport EN50160		Tak, z oprogramowaniem DataView®		
Wymiary/Masa		240 x 180 x 55 mm - 1,9 kg		270x250x180 mm/3,7 kg
Gwarancja		3 lata		

Zakres dostawy

• CA 8336 • CA 8333 - CA 8331 - Modele bez czujników: Analizator Qualistar+ dostarczony z torbą na akcesoria, 5 przewodami napięcia typu banan 4 mm o długości 3 m, 5 zaciskami krokodylkowymi, z zestawem oznaczeń w 12 kolorach do przewodów i wejść, z folią ochronną na ekran (zamontowaną), z przewodem USB, z przewodem sieciowym, zasilaczem sieciowym, bezpieczną wtyczką, płytą CD z wielojęzyczną instrukcją obsługi i płytą CD z oprogramowaniem PC do przenoszenia danych (Power Analyser Transfer).

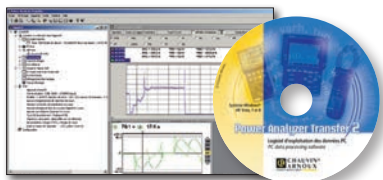
• CA 8436 - 1 torba nr 22, 1 przewód napięcia IP67, 1 przewód USB, 5 przewodów napięcia z końcówką banan 4 mm długości 3 m, 5 zacisków krokodylkowych, 1 zestaw do oznaczania przewodów i wejść 12-kolorowy, 1 folia ochronna zabezpieczająca przed zarysowaniem (założona), 1 wtyczka z zabezpieczeniem, 1 płyta CD z oprogramowaniem na komputer do pobierania danych Power Analyser Transfer.



Oprogramowanie

Przetwarzanie danych pomiarów wykonanych za pomocą Qualistar+ odbywa się przy użyciu dwóch programów:

Power Analyzer Transfer standardowo i **DataView** w opcji



Power Analyzer Transfer

Oprogramowanie do transferu danych do komputera i komunikacji w czasie rzeczywistym poprzez port USB.

Dostarczany z Qualistar+

Akcesoria do wszystkich Qualistar+

Zasilacz sieciowy

Adapter PA31ER do zasilania z fazy 1000 V



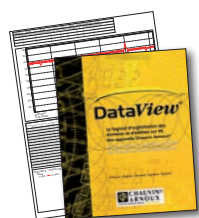
Nr katalogowy P01102150

Narzędzie do przechowywania

Nawijacz Reeling Box do przechowywania przewodów pomiarowych



Nr katalogowy P01102149



DataView

Wydajne oprogramowanie konfiguracyjne, do transferu i przetwarzania danych pomiarów oraz umożliwiające przygotowywanie raportów zgodnie normami jakości dla napięcia i raportów EN 50160 (modele CA 8333/8230 i modele CA 8333/8336)

DataView jest zgodny z innymi produktami Chauvin Arnoux®:

- Analizatory mocy CA 8220 i CA 8230
- Uniwersalne mierniki cęgowo F407 i F607
- I inne urządzenia pomiarowe

Minimalne wymagania dla systemu operacyjnego: Windows® 7, 8 i 10.

Nr katalogowy P01102095

Zaciski do Qualistar+



	MA193 -250	MA193 -350	MA196 -350	A193 -450	A193 -800	A196 -450
Nr katalogowy	P01120580	P01120567	P01120568	P01120526B	P01120531B	P01120554
Stopień ochrony IP67	-	-	Tak	-	-	Tak
Zakres pomiaru	100 mA do 10 kAac					
Ø zacisku/ długość	Ø 70 mm / 250 mm	Ø 100 mm / 350 mm	Ø 100 mm / 350 mm	Ø 140 mm / 450 mm	Ø 250 mm / 800 mm	Ø 190 mm / 610 mm
IEC 61010	1 000 V CAT III / 600 V CAT IV					1 000 V CAT IV

Akcesoria dodatkowe

Adapter E3N	P01102081
Zasilacz sieciowy E3N	P01120047
Zestaw akumulatora	P01296024
Folia na ekran Qualistar	P01102059
Zestaw kołków/pierścieni	P01102080
Zestaw 5 przewodów z końcówką banan 3 m IP67 (BB196)	P01295479
Torba nr 21	P01298055
Torba nr 22	P01298056
Przewód 1,5 m USB-A USB-B	P01295293
Moduł 5 A	P01101959
Blokowane zaciski krokodylkowe (x5)	P01102099
Zestaw przewodów typu banan (x5), zacisków krokodylkowych (x5) i 1 zestaw kolorowych oznaczeń	P01295483
Zestaw przewodów typu banan (x4), zacisków krokodylkowych (x4) i 1 zestaw kolorowych oznaczeń	P01295476
Zestaw zatyczek (CA 8436)	P01102147
Zasilacz sieciowy (CA 8436)	P01102057



	MN93	MN 93A	PAC93	C193	E3N	J93
Nr katalogowy	P01120425B	P01120434B	P01120079B	P01120323B	P01120043A	P01120110
Zakres pomiaru	500 mA do 200 Aac	0,005 Aac do 100 Aac	1 A do 1 000 Aac 1 A do 1 300 Adc	1 A do 1 000 Aac	50 mA do 10 Aac/dc 100 mA do 100 Aac/dc	50 do 3 500 Aac 50 do 5 000 Adc
Ø zacisku/ długość	20 mm		1 x Ø 39 mm 2 x Ø 25 mm	52 mm	11,8 mm	72 mm
IEC 61010	600 V CAT III / 300 V CAT IV		600 V CAT III / 300 V CAT IV	600 V CAT IV	600 V CAT III / 300 V CAT IV	600 V CAT IV / 1 000 V CAT III



Rejestratory mocy i energii

- > Instalacje jednofazowe, dwufazowe i trójfazowe
- > Montaż bez wyłączenia zasilania sieciowego
- > Analiza harmoniczných do rzędu 50
- > Komunikacja USB, Ethernet i Bluetooth
- > Automatyczne rozpoznawanie podłączonych cęgów
- > Zapis na karcie SD



	PEL102	PEL103
Wersja standardowa	P01157152	P01157153
Nr katalogowy z 3 czujników prądowymi MA 193	P01157150	P01157151
Wyświetlacz	Brak	Z potrójnym wyświetlaczem cyfrowym
Rodzaje instalacji	Jednofazowa, dwufazowa, trójfazowa z lub bez zera, i wiele innych konfiguracji specjalnych	
Liczba kanałów	3 wejścia napięcia/3 wejścia prądowe (prąd w żyłce powrotnej na podstawie obliczeń)	
Obsługa		
Częstotliwości sieci	DC, 50 Hz, 60 Hz i 400 Hz	
Napięcie (zakresy pomiaru / Większa dokładność)	10,00 do 1000 V _{AC/DC} / +/- 0,2 % + 0,5 V	
Natężenie (zależnie od cęgów) (zakresy pomiaru / większa dokładność) od 5 mAAC	do 10 kAAC/50 mADC do 1,4 mAAC/±0,5%	
Wartości obliczone		
Przekładnie	Do 650 000 V / do 25 000 A	
Moc	Od 10 W do 10 GW/od 10 var do 10 Gvar/od 10 VA do 10 GVA	
Energia	Do 4 EWh/4 EVAh/4 Evarh (E=10 18)	
Faza	cos φ, tan φ, PF	
Harmoniczne	Do rzędu 50	
Funkcje dodatkowe		
Kolejność faz	Tak	
Min./Maks.	Tak	
Mocowanie	Magnes, zaczep	
Zapis		
Próbkowania/bez pobierania/Agregacja	128 próbek/okres - 1 pomiar/s - od 1 min do 60 min	
Pamięć	Karta SD, 8 GB (karta SD-HC 32 GB)	
Komunikacja	Ethernet i Bluetooth	
Zasilanie	110 V - 250 V (+10%, -15%) @ 50-60 Hz i 400 Hz	
Bezpieczeństwo	IEC61010 600V CAT-IV - 1000V CAT-III	
Specyfikacje mechaniczne		
Wymiary	256x125x37 mm bez czujnika	
Waga	900 g	950 g
Obudowa	IP54, ETL	

Accessoires

Oprogramowanie DataVIEW®	P01102095
Torba nr 23	P01298078
Zestaw przewodów/zacisków	P01295476
Zestaw kołków/pierścieni	P01102080
Adapter 5 A	P01101959
Zacisk	P01120110
Zacisk J193	P01120111
Zasilacz sieciowy PEL 100	P01102134
MultiFIX	P01102100Z
Przewód zasilania sieciowego	P01295174
Reeling Box	P01102149

Zakres dostawy

- PEL102 | PEL103 : 4 przewody pomiarowe (banan prosty/banan prosty - 3 m długości - czarny), 4 zaciski krokodylkowe (czarne), 1 karta SD 8 GB, 1 zestaw kołków (do końcówek przewodów i czujników prądu), 1 przewód sieciowy, 1 kabel USB (Typ A/Typ B), 1 system mocowania MultiFIX, 1 instrukcja obsługi (CD), 1 torba do przenoszenia, 1 karta bezpieczeństwa, 1 oprogramowanie PC (PEL Transfer), 1 skrócona instrukcja uruchomienia, 1 przejściówka SD MN (zależnie od modelu)



Zasilacz sieciowy PEL 100
Umożliwia automatyczne zasilanie PEL przez kanał pomiarowy napięcia

Zaciski do PEL



	MA193 -250	MA193 -350	MA196 -350	A193 -450	A193 -800	A196 -450
Nr katalogowy	P01120580	P01120567	P01120568	P01120526B	P01120531B	P01120554
Stopień ochrony IP67	-	-	Tak	-	-	Tak
Zakres pomiaru	200 mA do 10 kAac					
Ø zacisku/ długość	Ø 70 mm / 250 mm	Ø 100 mm / 350 mm	Ø 100 mm / 350 mm	Ø 140 mm / 450 mm	Ø 250 mm / 800 mm	Ø 190 mm / 610 mm
IEC 61010	1 000 V CAT III / 600 V CAT IV					1 000 V CAT IV



	MN93	MN 93A	PAC93	C193	E3N	J93
Nr katalogowy	P01120425B	P01120434B	P01120079B	P01120323B	P01120043A	P01120110
Zakres pomiaru	500 mA do 200 Aac	0,005 Aac do 100 Aac	1 A do 1 000 Aac 1 A do 1 300 Adc	1 A do 1 000 Aac	50 mA do 10 Aac/bc 100 mA do 100 Aac/bc	50 do 3 500 Aac 50 do 5 000 Adc
Ø zacisku/ długość	20 mm		1 x Ø 39 mm 2 x Ø 25 mm	52 mm	11,8 mm	72 mm
IEC 61010	600 V CAT III / 300 V CAT IV		600 V CAT III / 300 V CAT IV	600 V CAT IV	600 V CAT III / 300 V CAT IV	600 V CAT IV / 1 000 V CAT III

Rejestrator mocy i energii

- > Dostosowana do montażu na słupach elektrycznych
- > Obudowa zabezpieczona, odporna na uderzenia, promienie UV i wysokie temperatury
- > Zasilanie przez wejścia napięcia do 1000 V
- > Zapis ciągły z dokładnością do 200 ms
- > Pomiar zgodnie z normą IEEE 1459



PEL 105	
P01157155	
Wyświetlacz	Z potrójnym wyświetlaczem cyfrowym z podświetleniem
Rodzaje instalacji	Jednofazowa, dwufazowa, trójfazowa z lub bez zera i wiele innych konfiguracji specjalnych
Liczba wejść	5 wejść napięcia, 4 wejścia natężenia
Liczba kanałów	4 styki napięcia, 4 styki natężenia
Pomiary	
Częstotliwość sieci	DC, 50 Hz, 60 Hz i 400 Hz
Napięcie (zakresy pomiaru/większa dokładność)	10,00 V do 1000 VAC przy 50/60 Hz, lub 600 VAC przy 400 Hz/1000 VDC
Natężenie (zależnie od czujników) (zakresy pomiaru/większa dokładność)	od 5 mAAC do 10 kAAC/50 mADC do 5 kADC
Pomiary wyliczane	
Współczynnik	Do 650 000 V/do 25 000 A
Moc	Od 20 W do 10 GW/od 20 var do 10 Gvar/od 20 VA do 10 GVA
Energia	Do 4 EWh/4 EVAh/4 Evarh (E=1018)
Faza	cos , tan , PF
Harmoniczne	Do rzędu 50
Funkcje dodatkowe	
Kolejność faz	Wyświetlanie prawidłowego podłączenia
Min./Maks.	Dla wszystkich wielkości
Zapis	
Próbkowania/Odczyty/Agregacja	128 próbek/okres - 5 pomiarów/s - od 1 min do 1 h
Pamięć	Karta SD, 8 GB (karta SD-HC do 32 GB)
Komunikacja	Ethernet, Bluetooth, WiFi i USB
Zasilanie	Samozasilanie wewnętrzne od 94 do 1000 V przy 50-60 Hz i 400 Hz/DC
Bezpieczeństwo elektryczne	IEC 61010 1000 V KAT IV
Specyfikacja mechaniczna	
Wymiary	245 x 270 x 180 mm
Masa	< 4 kg
Stopień ochrony	IP67

Zaciski do PEL

patrz strona 26

Zakres dostawy

1 rejestrator PEL 105 dostarczony z 5 przewodami 3 m czarnymi z silikonu silikon, banan prosty/banan kątowy, 5 zacisków krokodylkowych czarnych 1000 V KAT IV, 1 zestaw kołków/pierścieni, 4 AmpFLEX® IP67 A196A 3 m, 1 zestaw zatyczek szczelnych, 1 karta SD, 1 kabel USB, torba, karta bezpieczeństwa, skrócona instrukcja obsługi i instrukcja obsługi na pamięci USB.

Reeling box

Nawijacz Reeling box do przechowywania przewodów pomiarowych.



Nr katalogowy P01102149

Nr katalogowe i Akcesoria

Zaciski do PEL (patrz strona 24)

Zestaw zatyczek IP 67	P01102147
Zestaw do mocowania na słupie	P01102146
Oprogramowanie DataVIEW®	P01102095
Zestaw zacisków krokodylkowych (x5)	P01102099
Zestaw kołków/pierścieni	P01102080
Adapter 5 A	P01101959
Adapter E3N	P01102081
Zestaw przewodów (x5) BB196	P01295479
PA30	P01102057



PRZENOŚNE OSCYLOSKOPY

Przenośne oscyloskopy z izolowanymi kanałami

600 V
CAT III

IP
54

HANDSCOPE

	OX 5022	OX 5042
Pasma przepustowe	20 i 40 MHz	
Kanały (liczba / typ)	2 izolowane	
Zabezpieczenie zgodne z IEC 61010	1000 V KAT II - 600 V KAT III	
Wyświetlacz analogowy lub odpowiednik	Nie	
Próbkowanie cyfrowe single shot	50 Mpr./s	
Tryb powtarzalny	2 Gpr./s	
Rozdzielczość pionowa	9 bit	
Wykrywanie stanów przejściowych (Glitch)	> 20ns	
Skalowanie / Jednostka fizyczna	•/•	
Komunikacja z komputerem PC / Ethernet USB	•	
Zasilanie sieciowe / Akumulator	•/•	
Tryb zintegrowany	Harmoniczne i miernik uniwersalny	
Charakterystyka oscyloskopu		
Czułość maks. wejścia	5 mV/podz.	
Amplituda maks. wejścia	200 V/podz.	
Filtr analogowy	1,5 MHz, 5 kHz	
Podstawa czasu (na podziałkę)	25 ns - 200 s	
Tryb Roll / Tryb XY	•/•	
Głębokość pamięci	2,5 k / kanał	
Pamięć do rejestracji	2 MB pamięci	
Liczba wykresów referencyjnych lub matematycznych na ekranie	2	
Tryb obwiedni / uśrednianie	•/•	
SPO (Smart Persistence Oscilloscope)	-	
Pomiary automatyczne/kursory	19/•	
Funkcje obliczeniowe + - / x /: / zaawansowane	•/•/•	
Autoset z wyborem kanałów	•	
Inne funkcje		
Mierniki uniwersalne TRMS	50 kHz	
Analiza harmoniczných	31 rzędów	
Rejestratory progowe (liczba kanałów)	2	
Pomiar mocy / Harmoniczne mocy	•	
Podstawowe dane techniczne		
Wyświetlacz kolorowy	3.5"	



Zakres dostawy

Wersja C: 1 oscyloskop z 1 czujnikiem 1/10 600 V, 1 adapter BNC/banan, 1 zestaw przewodów z końcówkami pomiarowymi banan i szpilkami oraz zaciskami krokodylkowymi, 1 zasilacz sieciowy, 1 zestaw 6 akumulatorów NiMh typu AA, 1 torba do przenoszenia bez użycia rąk, 1 płyta CD ROM z 1 instrukcją obsługi i 1 instrukcją programowania.

Wersja CK: jak w wersji C plus 1 przewód optyczny USB izolowany i 1 płyta CD-ROM z programem SX-METRO/P i sterownikami USB

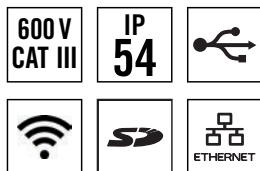
Nr katalogowys

- OX5022-C:** 1 oscyloskop 2x20 MHz
- OX5022-CK:** 1 oscyloskop 2x20 MHz + komunikacja USB
- OX5042-C:** 1 oscyloskop 2x40 MHz
- OX5042-CK:** 1 oscyloskop 2x40 MHz + komunikacja USB

Oscyloskopy terenowe z kanałami izolowanymi

Scopix IV - 5 instrumentów w 1:

- > oscyloskop
- > FFT
- > miernik uniwersalny
- > logger i analizator harmoniczných
- > watomierz



Zeskanuj kod
więcej informacji na
temat oferty Scopix®:



Scopix bus - OX9302-BUS:

- > 2 izolowane kanały - pasmo przepustowe 300 MHz
- > Testy integralności fizycznej magistrali terenowej

	OX9302-BUS	OX9304	OX9104 / OX9102	OX9062
Rodzina	Fieldbus	Elektronika	Elektryczny	Przemysłowy
Nr katalogowe	OX9302-BUS	OX9304	OX9104 / OX9102	OX9062
Pasma przepustowe	300 MHz	300 MHz	100 MHz	60 MHz
Kanały (liczba/typ)	2 izolowane	4 izolowane	2 lub 4/izolowane	2/izolowane
Zabezpieczenie zgodne z IEC61010		KAT. II 1000 V/KAT. III 600 V		
Próbkowanie cyfrowe single shot	2,5 Gpr./s	2,5 Gpr./s	2,5 Gpr./s	2,5 Gpr./s
Tryb powtarzalny próbkowania maks.	100 Gpr./s	100 Gpr./s	100 Gpr./s	100 Gpr./s
Rozdzielczość pionowa	12 bit	12 bit	12 bit	12 bit
Skalowanie/jednostka fizyczna	•/•	•/•	•/•	•/•
Komunikacja z komputerem PC Ethernet/Wifi	•/-	•/•	•/•	•/•
Web Server ScopeNet PC	•	•	•	•
Akumulator Ni-MH/LI-ION	•/-	-/•	-/•	-/•
Charakterystyka oscyloskopu				
Czułość min. wejścia	156 µV/podz.	156 µV/podz.	156 µV/podz.	156 µV/podz.
Amplituda maks. wejścia	200 V/podz.	200 V/podz.	200 V/podz.	200 V/podz.
Filtr analogowy	15 MHz, 1,5 MHz, 5 kHz	15 MHz, 1,5 MHz, 5 kHz	15 MHz, 1,5 MHz, 5 kHz	15 MHz, 1,5 MHz, 5 kHz
Podstawa czasu (na podziałkę)	1 ns-200 s	1 ns-200 s	1 ns-200 s	1 ns-200 s
Tryb Roll / Tryb XY	•/•	•/•	•/•	•/•
Głębokość pamięci	100 k/kanał	100 k/kanał	100 k/kanał	100 k/kanał
Pamięć do rejestracji	> 2 GB na karcie SD w dowolnym formacie	> 2 GB na karcie SD w dowolnym formacie	> 2 GB na karcie SD w dowolnym formacie	> 2 GB na karcie SD w dowolnym formacie
Liczba wykresów referencyjnych lub matematycznych na ekranie	4	4	4	4
Pomiary automatyczne/kursory	20/•			
Wyzwalanie impulsem szerokość/liczba	•/•	•/•	•/•	•/•
Hold-Off/Ustawienie opóźnienia	•/•	•/•	•/•	•/•
Funkcje obliczeniowe +/-x/:/ zaawansowane	•/•/•/•	•/•/•/•	•/•/•/•	•/•/•/•
Autoset z wyborem kanałów	•	•	•	•
Inne funkcje				
Analiza widmowa FFT Lin i Log	12 bitów/72 dB+kształt fali	12 bitów/72 dB+kształt fali	12 bitów/72 dB+kształt fali	12 bitów/72 dB+kształt fali
Mierniki uniwersalne TRMS	200 kHz	200 kHz	200 kHz	200 kHz
Logger	Zapis w trybie MIERNIK UNIWERSALNY plik 100 kpkt			
Analiza harmoniczných	63 rzędy	63 rzędy	63 rzędy	63 rzędy
Rejestratory progowe (liczba kanałów)	2	4	2 lub 4	2
Pomiar mocy / Harmoniczne mocy	•/-	•/-	•/-	•/-
Podstawowe dane techniczne				
Ekran kolorowy LCD 5,7/7/3,5"	7"	7"	7"	7"
Wzorcowanie programowe 100% „obudowa zamknięta”	•	•	•	•

Zakres dostawy SCOPIX IV

1 oscyloskop SCOPIX IV dostarczony z torbą do przenoszenia, 1 zasilacz sieciowy/ladowarka PA40W-2 i 1 przewód zasilający 2P EURO, 1 akumulator Li-Ion, 1 rysik, 1 przewód Ethernet, 1 przewód USB, 2 przewody bezpieczne (czerwony, czarny), 2 końcówki pomiarowe Ø4 mm (czerwona, czarna), 2 lub 4 czujniki napięcia zależnie od modelu, 1 karta µSD (8 GB), 1 przejściówka USB/µSD, 1 opaska na rękę, 1 PROBIX BANAN, 1 procedura instalacji USB do oprogramowania do eksportu danych ScopeNet na CD-ROM, 1 instrukcja obsługi .pdf na CD (> 5 języków), 1 instrukcja uruchomienia papierowa i 1 karta bezpieczeństwa w 20 językach.

Zakres dostawy SCOPIX BUS

SCOPIX BUS w torbie z 1 zasilaczem/ladowarką sieciową, 1 akumulator LI-ION, 1 rysik, 2 czujniki 1/10 Probix HX0130, 1 adapter banan Ø4 mm Probix, 1 komplet przewodów + końcówka pomiarowa Ø4 mm banan, 1 przewód Ethernet, 1 przewód USB, 1 karta µSD 8 GB z przejściówką do karty SD, karty podłączenia do magistrali HX0190 i HX0191, 1 płyta CD-ROM z instrukcją obsługi, instrukcja programowania, oprogramowanie SX-BUS 2.0.



Pomiary prądu AC i AC/DC

Użyj tego kodu aby dowiedzieć się więcej na temat mierników cęgowych:



Seria	Model	Wejście ⁽¹⁾					Wyjście/Podłączenia					Charakterystyka					Do zamówienia	
		Barczo mały prąd	Mały prąd	Średni prąd	Duży prąd	~ AC	~ DC	Prąd	Napięcie	Przewody + wtyczka bezpieczna 04 mm (3)	Tulejki żeńskie 04mm	Złącze BNC (opcjonalnie)	Przekładnia (wejścia/wyjścia)	Wyjście zabezpieczone przed przepięciami	Zerowanie DC automatyczne	Pomiar mocy (małe przesunięcie fazowej)		Pasmo przepustowe (częstotliwość w Hz)
AC		MINI 01		2 do 150 A				0,15 A AC				1000/1				48 Hz... 500 Hz	≤ 2,5 %	P01051101Z
		MINI 02	50 mA do 100 A					0,1 A AC				1000/1				48 Hz... 10 kHz	≤ 1 %	P01051102Z
		MINI 03		1 do 100 A					0,1 V AC			1 A / 1 mV					≤ 2 %	P01051103Z
		MINI 05		5 mA do 10 A 1 do 100 A					10 V A AC 0,1 V AC			1 mA/1 mV 1 A/1 mV				48 Hz... 500 Hz	≤ 3 % ≤ 2 %	P01051105Z
		MINI 09		1 do 150 A					15 V DC			1 A/100 mV					≤ 4 %	P01051109Z
		MINI 102		0,05 A - 200 A				0,2 Aac				1000/1				48 Hz... 10 kHz	≤ 1 %	P01106102
		MINI 103		0,1 A - 200 A					0,2 V AC			1 A / 1 mV				48 Hz... 10 kHz	≤ 1,5 %	P01106103
			MN08		0,5 do 240 A				0,2 A AC				1000/1				40 Hz... 10 kHz	≤ 1 %
	MN09			0,5 do 240 A				0,2 A AC				1000/1				40 Hz... 10 kHz	≤ 1 %	P01120402
	MN11			0,5 do 240 A				0,2 A AC				1000/1				40 Hz... 10 kHz	≤ 2 %	P01120404
MN12			0,5 do 240 A					2 V AC			1 A/10 mV				40 Hz... 10 kHz	≤ 1 %	P01120405	
MN13			0,5 do 240 A					2 V AC			1 A/10 mV				40 Hz... 10 kHz	≤ 1 %	P01120406	
MN14			0,5 do 240 A					0,2 V AC			1 A/1 mV				40 Hz... 10 kHz	≤ 1 %	P01120416	
MN39			0,1 do 24 A 0,5 do 240 A					2 V AC 2 V AC			1 A/100 mV 1 A/10 mV				40 Hz... 10 kHz	≤ 1 %	P01120408	
MN73			10 mA do 2,4 A 100 mA do 240 A					2 V AC 2 V AC			1 mA/1 mV 1 A/10 mV				40 Hz... 10 kHz	≤ 1 % ≤ 2 %	P01120421	
MN89		0,5 do 240 A					20 V DC ⁽²⁾			1 A/100 mV				40 Hz... 10 kHz	≤ 2 %	P01120415		
	Y1N		4 A do 600 A				0,5 A AC				1000/1				48 Hz... 1 kHz	≤ 3 %	P01120001A	
		C100		0,1 A do 1200 A				1 A AC				1000/1				30 Hz... 10 kHz	≤ 0,5 %	P01120301
		C103		0,1 A do 1200 A				1 A AC				1000/1				30 Hz... 10 kHz	≤ 0,5 %	P01120303
		C122		1 A do 1200 A				5 A AC				1000/5				30 Hz... 10 kHz	≤ 1 %	P01120306
		C148		1 do 300 A 1 do 600 A 1 do 1200 A				5 A AC				250/5 500/5 1000/5				48 Hz... 1 kHz	≤ 2 % ≤ 1 % ≤ 1 %	P01120307
C173			1 mA do 1,2 A 0,01 do 12 A 0,1 do 120 A 1 do 1200 A					1 V AC			1 A/1 V 10 A/1 V 100 A/1 V 1000 A/1 V				10 Hz... 3 kHz	≤ 0,7 % ≤ 0,3 % ≤ 0,2 %	P01120309	
	D30CN		1 do 3600 A				1 A AC				3000/1				30 Hz... 5 kHz	≤ 0,5 %	P01120064	
	D36N		1 do 3600 A				3 A AC				3000/3				30 Hz... 5 kHz	≤ 0,5 %	P01120055A	
AC/DC		K1		1 mA do 4,5 A DC 1 mA do 3 A RMS 1 mA do 4,5 A szczytowo				4,5 V DC 3 V RMS 4,5 V szczytowo				1 mA/1 mV			DC... 2 kHz	≤ 1 %	P01120067A	
		K2		100 µA do 450 mA DC 100 µA do 300 mA RMS 100 µA do 450 A szczytowo				4,5 V DC 3 V RMS 4,5 V szczytowo				1 mA/10 mV			DC... 1,5 kHz	≤ 1 %	P01120074A	
		E1N		0,05 do 2 A DC 0,05 do 1,5 A AC 0,5 do 150 A AC/DC				2 V DC 1,5 V AC 150 mV AC/DC				1 A/1 V 1 A/1 mV			DC... 2 kHz DC... 8 kHz	≤ 2 % ≤ 1,5 %	P01120030A	
		E6N		5 mA do 2 A DC 5 mA do 1,5 A AC 20 mA do 80 A AC/DC				2 V AC 1,5 V AC 0,8 V AC/DC				1 A/1 V 1 A/10 mV			DC... 2 kHz DC... 8 kHz	≤ 2 % ≤ 4 %	P01120040A	

(1) Wartość górna odpowiada 120% maksymalnej wartości nominalnej (2) Sygnał AC formowany diodami. (3) Przewód + moduł elektryczny z bezpiecznymi wtyczkami Ø 4 mm, rozstaw 19 mm, dla serii K.

Pomiary prądu AC / DC



AC/
DC

Seria	Model	Wejście (1)						Wyjście/Podłączenia						Charakterystyka						Zamawianie
		Bardzo mały prąd	Mały prąd	Średni prąd	Duży prąd	~ AC	DC	Napięcie	Napięcie	Przewody + wtyczka bezpieczna ø4 mm	Nasadki żeńskie ø 4 mm	Złącze BNC (oscyloskop)	Przekładnia transformatorowa (wejścia/wyjścia)	Wyjście zabezpieczone przed przepięciami	Zerowanie DC automatyczne	Pomiar mocy (małe przesunięcie fazowe)	Pasma przepustowe (czułość w Hz)	Dokładność standardowa		
	PAC15	0,5 do 400 AAC 0,5 do 600 A DC						600 mV AC/DC				1 A/1 mV				DC... 30 kHz	≤ 2 %	P01120115		
	PAC16	0,5 do 40 A AC 0,5 do 60 A DC 0,5 do 400 A AC 0,5 do 600 A DC						600 mV AC/DC 600 mV AC/DC				1 A/10 mV 1 A/1 mV				DC... 30 kHz	≤ 1,5 % ≤ 2 %	P01120116		
	PAC17	0,5 do 40 A AC 0,5 do 60 A DC 0,5 do 400 A AC 0,5 do 600 A DC						600 mV peak 600 mV peak				1 A/10 mV 1 A/1 mV				DC... 30 kHz	≤ 1,5 % ≤ 2 %	P01120117		
	PAC25	0,5 do 1000 A AC 0,5 do 1400 A DC						1,4 V AC/DC				1 A/10 mV				DC... 30 kHz	≤ 4 %	P01120125		
	PAC26	0,5 do 100 A AC 0,5 do 150 A DC 0,5 do 1000 A AC 0,5 do 1400 A DC						1,5 V AC/DC 1,4 V AC/DC				1 A/10 mV 1 A/1 mV				DC... 30 kHz	≤ 1,5 % ≤ 4 %	P01120126		
	PAC27	0,5 do 100 A AC 0,5 do 150 A DC 0,5 do 1000 A AC 0,5 do 1400 A DC						1,5 V peak 1,4 V peak				1 A/10 mV 1 A/1 mV				DC... 30 kHz	≤ 1,5 % ≤ 4 %	P01120127		

Pomiary na oscyloskopie

Seria	Model	Wejście						Wyjście/Podłączenia						Charakterystyka						Do zamówienia
		Étendue de mesure (1)						Prąd	Napięcie	Przewody + wtyczka bezpieczna ø4 mm (2)	Tulejki żeńskie ø4mm	Złącze BNC (oscyloskop)	Przekładnia transformatorowa (wejścia/wyjścia)	Wyjście zabezpieczone przed przepięciami	Zerowanie DC automatyczne	Pomiar mocy (małe przesunięcie fazowe)	Pasma przepustowe (czułość w Hz)	Dokładność standardowa		
Bardzo mały prąd	Mały prąd	Średni prąd	Duży prąd	~ AC	DC	Prąd	Napięcie												Przewody + wtyczka bezpieczna ø4 mm (2)	Tulejki żeńskie ø4mm
AC	MN60	0,1 A do 60 A szczytowo 0,5 A do 600 A szczytowo						6 V szczytowo				1 A / 100 mV 1 A / 10 mV				40 Hz do 40 kHz	≤ 2 % ≤ 1,5 %	P01120409		
	Y7N	1 A do 1200 A szczytowo						1,2 V szczytowo				1 mA / 1 mV				5 Hz do 10 kHz	≤ 2 %	P01120075		
	C160	0,1 A do 30 A szczytowo 1 A do 300 A szczytowo 1 A do 2000 A szczytowo						3 V szczytowo 3 V szczytowo 2 V szczytowo				10 A / 1 V 100 A / 1 V 1000 A / 1 V				10 Hz do 100 kHz	≤ 3 % ≤ 2 % ≤ 1 %	P01120308		
	D38N	1 A do 90 A szczytowo 1 A do 900 A szczytowo 1 A do 9000 A szczytowo						10 V A AC 0,1 V AC				1 A / 10 V 1 A / 1 mV 1 A / 0,1 mV				30 Hz do 50 kHz	≤ 2 %	P01120057A		
	MA 200	MA200 30-300/3 (17 cm)	0,5 A ... 45 A szczytowo 0,5 A ... 450 A szczytowo						4,5 V szczytowo				100 mV/A 10 mV/A				5 Hz do 1 MHz przesunięcie fazowe do 1 kHz ≤ 1,5° + 0,3 A	≤ 1 % + 0,3 A	P01120570	
		MA200 30-300/3 (25 cm)	0,5 A ... 45 A szczytowo 0,5 A ... 450 A szczytowo						4,5 V szczytowo				100 mV/A 10 mV/A				5 Hz do 1 MHz przesunięcie fazowe do 1 kHz ≤ 1,5° + 0,3 A	≤ 1 % + 0,3 A	P01120571	
MA200 30-300/3 (35 cm)		5 A ... 4500 A szczytowo						4,5 V szczytowo				1 mV/A				5 Hz do 1 MHz przesunięcie fazowe do 1 kHz ≤ 1,5° + 0,3 A	≤ 1 % + 0,3 A	P01120572		
AC/ DC	E3N	0,05 A do 10 A szczytowo 1 A do 100 A szczytowo						1 V szczytowo				1 A / 10 mV 1 A / 1 mV				DC do 100 kHz	≤ 3 % ≤ 4 %	P01120043A		
	MH60	0,01 A - 140A szczytowo						1,4 V szczytowo				10 mV/A				DC do 1 MHz	≤ 1,5 %	P01120612		

(1) Wartość górna odpowiada 120% maksymalnej wartości znamionowej (2) Przewód + moduł elektroniczny z wtyczkami bezpiecznymi Ø4 mm, rozstaw 19 mm, do serii AmpFLEX™

Pomiary prądu AC

MA400D, MA4000D

600 V CAT IV	TRMS	20 mA	MAX Hold
-----------------	------	-------	-------------



	MA400D-170 / MA400D-250			MA4000D-350		
	P01120575Z / P01120567Z			P01120577Z		
Nr katalogowy						
Zakres wskazań	4 A AC	40 A AC	400 A AC	40 A AC	400 A AC	4000 A AC
Zakres pomiaru	0,020 A... 3,999 A	4,00 A... 39,99 A	40,0 A... 399,9 A	0,01 A... 39,99 A	40,0 A... 399,9 A	400 A... 3999 A
Rozdzielczość	1 mA	10 mA	100 mA	10 mA	100 mA	1 A
Dokładność	±(2% +10 pkt)	±(1,5% +2 pkt)	±(1,5% +2 pkt)	±(2% +10 pkt)	±(1,5% +2 pkt)	±(1,5% +2 pkt)
Ø mocowania/Długość czujnika	MA400D-170: Ø 45 mm / 170 mm MA400D-250: Ø 70 mm / 250 mm			MA4000D-350: Ø 100 mm / 350 mm		
Pasma przepustowe	10 Hz ... 3 kHz					
Zasilanie	2 baterie 1,5 V AAA/LR					
Bezpieczeństwo	IEC61010 CAT-IV 600V					
Temperatura działania	0°C do +50°C					
Masa urządzenia	około 130 g					
Wymiary obudowy	100x60x20 mm					
Długość przewodu łączącego	0,8 m					

Zakres dostawy

1 czujnik DigiFlex w opakowaniu blister z 2 bateriami AAA 1,5 V,
1 opaska mocująca Velcro i instrukcja obsługi w 5 językach

Akcesoria i części zamienne

Torba 120x200x60	P01298074
Akcesoria MULTIFIX	P01102100Z
Opaska Velcro (zestaw 5 sztuk	P01102113

Elastyczne czujniki prądowe AC AmpFlex®

1000 V CAT IV	80 mA	30000 AAC	IP 67	4 calibres
------------------	-------	-----------	----------	---------------

Pozostałe wymiary:
prosimy o kontakt

A110,
A130



Seria	Model	Wejście					Wyjście - Złącza				Charakterystyka					Nr katalogowy				
		Zakres pomiaru (1)					Prąd	Napięcie	Przewód + końcówki z zabezpieczeniem Ø4 mm	Tulejki żeńskie Ø4 mm	Złącze BNC (koncentryczne)	Przekładnia transformatorowa (wejścia/wyjścia)	Wyjście zabezpieczone przed przepięciami	Zerowanie DC automatyczne	Pomiar mocy (małe przesunięcie fazowe)		Pasmo przepustowe (częstotliwość w Hz)	Dokładność standardowa		
	A110 3-30-300-3000/3 (45 cm / Ø 14 cm)	Bardzo mały prąd	Mały prąd	Średni prąd	Duży prąd	Przemienne										Stały				
			0,02 A - 3 A 0,5 A .. 30 A 0,5 A .. 300 A 0,5 A .. 3000 A																	
	A110 3-30-300-3000/3 (80 cm / Ø 25 cm)		0,02 A - 3 A 0,5 A .. 30 A 0,5 A .. 300 A 0,5 A .. 3000 A																	
	A110 30-300-3000-30000/3 (120 cm / Ø 38 cm)		0,05 A - 30 A 0,5 A .. 300 A 0,5 A .. 3000 A 0,5 A .. 30000 A																	
	A130 30-300-3000/3 (80 cm / Ø 25 cm)		0,5 A .. 30 A 0,5 A .. 300 A 0,5 A .. 3000 A																	

(1) Górna wartość odpowiada 120% znamionowej wartości maks. (2) Przewód + obudowa elektroniczna z końcówkami z zabezpieczeniem Ø4 mm, rozstaw 19 mm.

Elastyczne czujniki prądowe AC MiniFlex®

MA110, MA130

600 V CAT IV	1000 V CAT III	80 mA	3000 AAC	4 calibres	IP 67
-----------------	-------------------	-------	----------	---------------	----------



MA200

600 V CAT IV	1000 V CAT III	1 MHz
-----------------	-------------------	-------



Model MA 110

Pomiar od 20 mA.
Podłączenie do wejścia napięcia przemiennego (mVAC / VAC) każdego miernika uniwersalnego lub urządzenia pomiarowego wyposażonego w żeńskie gniazda typu banan Ø4 mm.

Model MA 200 trójfazowy

Dysponuje wyjściem BNC i umożliwia podłączenie do oscyloskopu dowolnego typu.
Ofertuje szerokie pasmo przepustowe.

Model MA 130 trójfazowy

Podłączenie do wejścia napięcia przemiennego (mVAC / VAC) każdego analizatora mocy, rejestratora lub urządzenia pomiarowego wyposażonego we wtyczki BNC.

Seria	Model	Wejście Zakres pomiaru (1)						Wyjście - Złącza			Charakterystyka				Nr katalogowy			
		Bardzo mały prąd	Mały prąd	Średni prąd	Duży prąd	Przebiegienny	Stąły	Prąd	Napięcie	Przewód + końcówki z zabezpieczeniem Ø4 mm	Tulejki żeńskie ø4 mm	Złącze BNC (koncentryczne)	Przekładnia transformatorowa (wejścia/wyjście)	Wyjście zabezpieczone przed przepięciami		Zerowanie DC automatyczne	Pomiar mocy (małe przesunięcie fazowe)	Pasma przepustowe (częstotliwość w Hz)
	MA110 3-30-300-3000/3 (17 cm / Ø 4,5 cm)	0,02 A - 3 A 0,5 A .. 30 A 0,5 A .. 300 A 0,5 A .. 3000 A						3 Vac	(2)			1 V/A 100 mV/A 10 mV/A 1 mV/A				10 Hz .. 10 kHz 10 Hz .. 20 kHz 10 Hz .. 20 kHz 10 Hz .. 20 kHz	≤ 1%	P01120660
	MA110 3-30-300-3000/3 (25 cm / Ø 7 cm)	0,02 A - 3 A 0,5 A .. 30 A 0,5 A .. 300 A 0,5 A .. 3000 A						3 Vac	(2)			1 V/A 100 mV/A 10 mV/A 1 mV/A				10 Hz .. 10 kHz 10 Hz .. 20 kHz 10 Hz .. 20 kHz 10 Hz .. 20 kHz	≤ 1%	P01120661
	MA110 3-30-300-3000/3 (35 cm / Ø 10 cm)	0,02 A - 3 A 0,5 A .. 30 A 0,5 A .. 300 A 0,5 A .. 3000 A						3 Vac	(2)			1 V/A 100 mV/A 10 mV/A 1 mV/A				10 Hz .. 10 kHz 10 Hz .. 20 kHz 10 Hz .. 20 kHz 10 Hz .. 20 kHz	≤ 1%	P01120662
	MA130 30-300-3000/3 (25 cm / Ø 7 cm)	0,5 A .. 30 A 0,5 A .. 300 A 0,5 A .. 3000 A						3 Vac				100 mV/A 10 mV/A 1 mV/A				10 Hz .. 20 kHz 10 Hz .. 20 kHz 10 Hz .. 20 kHz	≤ 1%	P01120663
	MA200 30-300/3 (17 cm / Ø 4,5 cm)	0,5 A...45 Aszczytowo 0,5 A...450 Aszczytowo						4,5 Vszczytowo				100 mV/A 10 mV/A					≤ 1% + 0,3 A	P01120570
	MA200 30-300/3 (25 cm / Ø 7 cm)	0,5 A...45 Aszczytowo 0,5 A...450 Aszczytowo						4,5 Vszczytowo				100 mV/A 10 mV/A				5 Hz...1 MHz	≤ 1% + 0,3 A	P01120571
	MA200 3000 /3 (35 cm / Ø 10 cm)	5 A...4500 Aszczytowo						4,5 Vszczytowo				1 mV/A					≤ 1% + 0,3 A	P01120572

(1) Górna wartość odpowiada 120% znamionowej wartości maks. (2) Przewód + obudowa elektroniczna z końcówkami z zabezpieczeniem Ø4 mm, rozstaw 19 mm.



Jakość energii i monitorowanie instalacji

Funkcje

- > Konfiguracja wszystkich funkcji urządzeń podłączonych do komputera PC lub przez Bluetooth
- > Pobieranie danych pomiaru
- > Zapis plików pomiaru
- > Otwieranie zapisanych plików
- > Przetwarzanie i tworzenie raportów (EN50160)
- > Eksport do arkusza Excel
- > Eksport do formatu .pdf
- > Zarządzanie bazą danych:

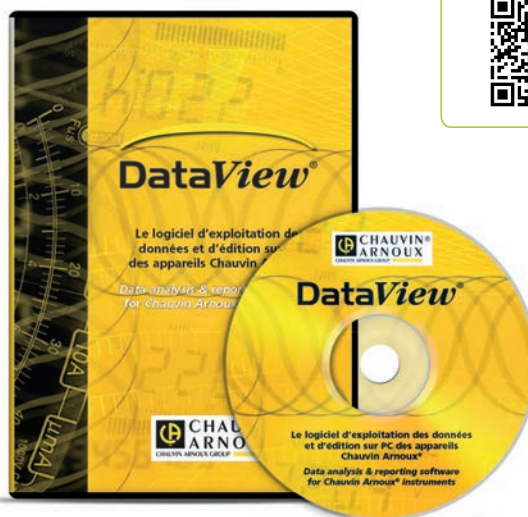
Dodatkowe informacje

Oprogramowanie DataView®:

- > Automatyczne rozpoznawanie urządzenia podłączonego do komputera PC i uruchomienie odpowiedniego menu. Użytkownik uzyskuje bezpośredni dostęp do konfiguracji i zapisanych danych
- > Różne modele predefiniowanych raportów do szybkiej edycji i zachowania zgodności z obowiązującymi normami. Użytkownik może tworzyć własne modele odpowiednio do swoich potrzeb i dodawać bezpośrednio komentarze



Użyj tego kodu, aby dowiedzieć się więcej na temat możliwości DataView



Nr katalogowy P01102095



AKCESORIA DO TESTÓW I POMIARÓW

Wybór akcesoriów Chauvin Arnoux

- > Akcesoria ze złączem banan Ø 4 mm
- > Pomiar temperatury
- > Kontrola instalacji elektrycznych
- > Zabezpieczenie, przechowywanie + transport

Użyj tego kodu, aby dowiedzieć się więcej na temat dostępnych akcesoriów Chauvin Arnoux



... według funkcji

A

Akcesoria:	
• do przenoszenia (etui, walizki, torby)	p.42
• ochronne (etui, walizki, torby)	p.42
• złącze banan Ø4 mm	p.42
Amperomierze cyfrowe z czujnikiem elastycznym	p.40
AmpFlex®	p.29
Analizatory energii elektrycznej do sieci trójfazowych	p.32-33

C

Cyfrowe mierniki uniwersalne TRMS	p.06
Cyfrowe mierniki uniwersalne ASYC IV	p.08
Cyfrowe testery izolacji	p.20-21
Czujniki prądu elastyczne	p.40-41

D

Detektor napięcia	p.10
-------------------	------

K

Kamery termiczne	p.16-17
Konduktometr	p.14
Kontrolery uziemienia	p.19
Kontrolery uziemienia i rezystywności	p.26
Kontrolery uziemienia i rezystywności z adaptorem do pomiaru uziemienia na słupie	p.27

L

Lokalizator przewodów	p.29
Luksomierz	p.13

M

Megaomierze (patrz testery izolacji)	
Mierniki cęgowe:	
• amperomierze cęgowe AC	p.29-30
• amperomierze cęgowe AC/DC	p.25-31
• cyfrowe uniwersalne	p.04-05
• uziemienia i testery	p.24
Mierniki cęgowe AmpFlex®	p.29
Miernik ilorazowy	p.31
Miernik pH	p.15
Mikroomierze	p.30
Mini amperomierze cęgowe AC	p.38

O

Oprogramowanie DataView®	p.42
Oprogramowanie Power Analyser Transfer	p.33
Oscyloskopy cyfrowe terenowe	p.36-37

P

Pomiar CO2 / Temperatury / Wilgotności	p.12
--	------

R

Reeling box	p.33
Rejestratory mocy i energii	p.34

T

Termo-anemometry	p.13
Termo-higrometry	p.12
Termometry kontaktowe	p.11
Testery	p.10
Tester cyfrowy	p.10
Testery instalacji	p.16-17
Testery izolacji i ciągłości	p.18-19
Tester pH	p.14

... według produktów

A

A110/130	Czujniki prądu elastyczne	p.40
A193-450/A193-800	Mierniki cęgowe AmpFlex®	p.34
A196	Mierniki cęgowe AmpFlex®	p.34
Akcesoria podłączeniowe z końcówką banan Ø4 mm		p.42
Akcesoria do przenoszenia i zabezpieczające		p.42
AmpFlex®	Czujniki prądu elastyczne	p.40

C

C100 do C173	Amperomierze cęgowe AC	p.38
C193	Amperomierze cęgowe AC	p.34
CA1110	Luksomierz	p.13
CA1227	Termo-anemometry	p.13
CA1246	Termo-higrometry	p.12
CA1510	Rejestrator CO2 - Temperatury - Wilgotności	p.12
CA1821/1822/1823	Termometry kontaktowe z rejestratorem	p.11
CA6240/6250	Mikroomierze	p.30
CA6292	Mikroomierze	p.30
CA6416/6417	Mierniki cęgowe uziemienia i testery pętli	p.28
CA6422/6424	Kontrolery uziemienia	p.19
CA6460/6462/6470N/6471	Kontrolery uziemienia i rezystywności	p.26
CA6472/6474	Kontrolery uziemienia i rezystywności z adaptorem do pomiaru uziemienia na słupie	p.27
CA6505	Cyfrowy tester izolacji	p.21
CA6522/6524/6526/6532/6534/6536	Testery izolacji i ciągłości	p.22-23
CA6528	Tester izolacji	p.18
CA6541/6543/6545/6547/6549	Cyfrowe testery izolacji	p.24
CA6550/6555	Cyfrowe testery izolacji	p.25
CA6681	Lokalizator przewodów	p.29
CA757	Tester cyfrowy	p.10
CA773	Detektor napięcia	p.10
CA8331/8333/8336/8436	Analizatory energii elektrycznej do sieci trójfazowych	p.32-33
CA10001	Tester pH	p.14
CA10101	Miernik pH	p.15
CA10141	Konduktometr	p.14

D

DataView®	Oprogramowanie	p.38
D30CN/D36N	Amperomierze cęgowe AC	p.34
D38N	Amperomierze cęgowe AC	p.34
DTR 8510	Miernik ilorazowy jednofazowy	p.31

E

E3N	Amperomierz cęgowy AC/DC	p.34
-----	--------------------------	------

F

F201/203/205	Cyfrowe cęgowe mierniki uniwersalne	p.04-05
F401/403/405/F407	Cyfrowe cęgowe mierniki uniwersalne	p.04-05
F603/605/F607	Cyfrowe cęgowe mierniki uniwersalne	p.04-05

J

J93	Amperomierz cęgowy AC/DC	p.34
-----	--------------------------	------

K

Zestaw do uziemienia i rezystywności		p.27
K1/ K2	Amperomierze cęgowe AC/DC	p.38

M

MINI 01/02/03/05/09/102/103	Mini-amperomierze cęgowe AC	p.38
MN60	Amperomierz cęgowy AC	p.39
MN08 do MN89	Amperomierze cęgowe AC	p.38
MN93/93A	Amperomierze cęgowe AC	p.34
MTX203/204	Mierniki uniwersalne TRMS	p.06
MTX3290/3291/3292/3293	Mierniki uniwersalne	p.07

O

OX5022/5042	Oscyloskopy cyfrowe terenowe	p.36
OX9302-BUS/9062/9102/9104/9304	Oscyloskopy terenowe	p.37

P

PAC15/16/17/25/26/27	Amperomierze cęgowe AC/DC	p.39
PAC93	Amperomierze cęgowe AC/DC	p.34
PEL102/103/105	Rejestratory mocy i energii	p.34
Power Analyser Transfer	Oprogramowanie	p.33

R

Reeling Box	Zwijacz przewodu	p.29
-------------	------------------	------

Y

Y1N	Amperomierz cęgowy AC	p.34
Y7N	Amperomierz cęgowy AC	p.35



9061326100 Ed.17 - Wydanie 12-2020 - Dokument nie stanowi oferty - Zaufajcie Chauvin Arnoux Group. Potwierdźcie dane techniczne poprzez złożenie zamówienia.



Cyfrowy tester izolacji CA 6528

Tester instalacji CA 6011



NOWOŚĆ



Kontrolery uziemienia 2P i 3P CA 6422 i CA 6424



Chauvin Arnoux International

190, rue Championnet
75876 Paris Cedex 18 - FRANCJI
export@chauvin-arnoux.fr
www.chauvin-arnoux.com/pl
tél : +33 1 44 85 44 38
fax : +33 1 46 27 95 59